



HAPPY CHINA

HG-CKG06-FD

6 วัน | 4 คืน

ฉงชิ่ง เจียงตู สี่ดรุณี

นั่งรถไฟความเร็วสูง

ราคาเริ่มต้นท่านละ

25,999



เดินทาง : พฤษภาคม - มิถุนายน 69



อุทยานเขานางฟ้า



สะพานหนานเจียว



อุทยานหลุมฟ้าสะพานสวรรค์



สายการบิน



โรงแรม 4 ดาว



อาหารทุกมื้อ

SPECIAL เปิดอย่างปักกิ่ง
เที่ยว 3 เมือง 3 อุทยาน



เที่ยวครบ 3 เมือง ฉงชิ่ง เจียงตู สี่ดรุณี - จุดเช็คอินสุดฮิต รถไฟความเร็วสูงฉงชิ่ง - พบกับหมีแพนด้าเซลฟี่สุดน่ารัก - ช้อปปิ้งของหายาก

ลงชิง - เจิงตู - สีดรุณี

6 วัน 4 คืน



บินโดยสายการบิน
AirAsia



กระเป๋าสัมภาระ **20** กก.

กระเป๋าถือขึ้นเครื่อง **7** กก.

เที่ยวบินขาไป			เที่ยวบินขากลับ		
DMK - CKG	FD 556	06:00-10:10	TFU - DMK	FD 563	02:50-05:00

วันที่	กำหนดการ	เช้า	เที่ยง	เย็น	โรงแรม
1	สนามบินดอนเมือง - สนามบินลงชิง - วัดหลัวอัน - เมืองโบราณสือซี้ไ่่ว - อุ้หลง				Yin Yun ระดับ 4 ดาวหรือเทียบเท่า
2	อุทยานเขานางฟ้า - อุทยานหลุมฟ้าสะพานสวรรค์ - ระเบียงกระจก - ลงชิง - หงหยาดัง				Yi Fan ระดับ 4 ดาวหรือเทียบเท่า
3	รถไฟทะลุติ๊ก - มหาศาลาประชาคมลงชิง - เจิงตู โดยรถไฟความเร็วสูง - ตูเจียงเยี่ยน - จัตุรัสหย่างเทียนจู่ - สะพานหนานเจียว				Shang He ระดับ 4 ดาวหรือเทียบเท่า
4	หุบเขาชวงเจียวโกว - เจิงตู				AC Hotels Marriot ระดับ 4 ดาวหรือเทียบเท่า
5	ถนนโบราณจินหลี่ - วัดต้าจื่อ - แพนด้าปิ่นตึก - ถนนคนเดินซุนซีลู่ - ไ้กู่หลี่ - POP MART				
6	สนามบินเจิงตู - สนามบินดอนเมือง				

อัตราค่าบริการ

วันเดินทาง	ราคาผู้ใหญ่ พักห้องละ 2-3 ท่าน	พักเดี่ยว ชำระเพิ่ม
08 - 13 พฤษภาคม 2569	25,999	5,000
22 - 27 พฤษภาคม 2569	25,999	5,000
05 - 10 มิถุนายน 2569	25,999	5,000
19 - 24 มิถุนายน 2569	25,999	5,000
26 มิถุนายน - 1 กรกฎาคม 2569	25,999	5,000

ราคาทัวร์ดังกล่าว ยังไม่รวมค่าทิป สำหรับไกด์ท้องถิ่นและพนักงานขับรถ รวม 2,000 บาท/ท่าน/ทริป
ขอสงวนสิทธิ์ในการเก็บค่าทิปดังกล่าว ในวันเช็คอิน ณ สนามบิน ก่อนออกเดินทาง
สำหรับหัวหน้าทัวร์ที่ดูแลท่านจากประเทศไทย สามารถให้ทิปได้ตามความเหมาะสมและความพึงพอใจ

****โปรแกรมท่องเที่ยวในรายการอาจมีการปรับเปลี่ยนตามความเหมาะสมของสภาพอากาศและฤดูกาล****

การจองและชำระเงิน

- การจองทัวร์ล่วงหน้าก่อนการเดินทางอย่างน้อย 30 วัน ชำระมัดจำ 10,000 บาท ส่วนที่เหลือชำระก่อนการเดินทาง ไม่น้อยกว่า 30 วัน มิฉะนั้นถือว่าท่านยกเลิกการเดินทางโดยอัตโนมัติ
- กรณีทำการจองน้อยกว่า 30 วันก่อนการเดินทาง บริษัทฯ ขอสงวนสิทธิ์ในการเรียกเก็บค่าทัวร์เต็มจำนวน

กรุณาศึกษารายละเอียดทั้งหมดก่อนทำการจอง เมื่อท่านตกลงชำระเงินค่ามัดจำและค่าทัวร์ทั้งหมด
กับทางบริษัทฯ แล้ว ทางบริษัทฯ ถือว่าท่านได้ยอมรับเงื่อนไขและข้อตกลงต่างๆ ทั้งหมด

03:00 คณะพร้อมกัน ณ **สนามบินดอนเมือง** เจ้าหน้าที่คอยอำนวยความสะดวกในการเช็คอิน

06:00 บินลัดฟ้าสู่ **สนามบินฉิ่ง** โดยสายการบิน **AirAsia** เที่ยวบินที่ **FD 556**

10:10 เดินทางถึง **สนามบินฉิ่ง (เวลาท้องถิ่นเร็วกว่าเวลาประเทศไทย 2 ชม.)**
ผ่านขั้นตอนการตรวจคนเข้าเมือง ด้านศุลกากร และรับกระเป๋า

นำท่านเดินทางสู่ **วัดหลัวอัน (Luohua Temple)** วัดพุทธโบราณในเขตหยูจิง เมืองฉิ่ง ประเทศจีน มีอายุมากกว่า 1,000 ปี ตั้งแต่สมัยราชวงศ์ซ่งเหนือ วัดแห่งนี้เป็นที่รู้จักจากความงดงามทางสถาปัตยกรรมจีนโบราณ และเป็นที่ประดิษฐานพระพุทธรูปหินสลักและรูปปั้นพระอรหันต์จำนวนมาก นอกจากนี้ยังเป็นจุดถ่ายทำภาพยนตร์เรื่อง "Crazy Stone" และเป็นที่นิยมสำหรับนักท่องเที่ยวที่ต้องการขอพร



กลางวัน รับประทานอาหาร ณ ภัตตาคาร

นำท่านเดินทางสู่ **เมืองโบราณสี่ซีโซ่ว (Ciqikou Ancient Town)** ย่านเก่าแก่ในนครฉิ่ง ประเทศจีน ที่คงสถาปัตยกรรมและวัฒนธรรมจีนโบราณไว้ได้อย่างดี ที่นี่เป็นแหล่งท่องเที่ยวสำคัญที่ผสมผสานเสน่ห์ของตลาดโบราณกับวิถีชีวิตดั้งเดิมไว้ได้อย่างลงตัว คุณสามารถเดินเล่นชมตึกเก่าแก่ ชิมอาหาร และชมพื้นเมือง หรือซื้อของที่ระลึกมากมาย



นำท่านเดินทางสู่ **อุ๋หลง** เพื่อเตรียมตัวเดินทางต่อในวันถัดไป

ค่ำ รับประทานอาหาร ณ ภัตตาคาร

ที่พัก Yin Yun ระดับ 4 ดาว หรือเทียบเท่า

เช้า รับประทานอาหาร ณ ห้องอาหารของโรงแรม

นำท่านเดินทางสู่ **อุทยานเขานางฟ้า** (Fairy Mountain National Forest Park) อยู่ในเขตอู่หลง เป็นอุทยานที่มีชื่อเสียงด้านธรรมชาติที่สวยงาม ได้รับสมญานามว่า "ดินแดนแห่ง 4 สิ่งมหัศจรรย์" และที่นี่ยังได้รับการขนานนามว่าเป็น "สวิตเซอร์แลนด์น้อยแห่งจงซิ่ง" ด้วยทิวทัศน์ที่สวยงามของทุ่งหญ้าอัลไพน์และภูเขาสลับซับซ้อน อุทยานแห่งนี้มีอากาศเย็นสบายตลอดปี แม้ในช่วงฤดูร้อน (รวมรถไฟเล็ก)



กลางวัน รับประทานอาหาร ณ ภัตตาคาร

นำท่านเข้าสู่ **อุทยานหลุมฟ้าสะพานสวรรค์** เป็นแหล่งมรดกโลกทางธรรมชาติระดับ 5A ตั้งอยู่ที่เมืองอู่หลง นครฉงชิ่ง ประเทศจีน เกิดจากการยุบตัวของเปลือกโลกทำให้เกิดหลุมขนาดใหญ่และมีโพรงถ้ำที่ทอดข้ามระหว่างภูเขาถ้ำสะพานธรรมชาติ 3 แห่ง ซึ่งเป็นที่มาของชื่ออุทยาน และมีชื่อเรียกว่า เกียนเซิงชานเฉียว ภายในยังมีโรงเตี๊ยมเก่าแก่ที่สร้างขึ้นใหม่ ซึ่งเดิมเคยเป็นจุดพักของคนเดินทางในสมัยราชวงศ์ถัง และ**ระเบียบกระจก**ที่มีทางเดินบนระเบียบกระจกใสให้เดินเล่นเพื่อชมวิวกว้างทิวทัศน์ที่สวยงามจากมุมสูง (รวมรถอุทยาน+ลิฟต์+รถแบตเตอร์+ระเบียบแก้ว)



นำท่านออกเดินทางสู่ **จงซิ่ง** มหานครที่อยู่ทางตะวันตกเฉียงใต้ของประเทศจีน ****ใช้เวลาเดินทางประมาณ 3 ชั่วโมง**** จากนั้นนำท่านสู่ **หงหยาดัง** แลนด์มาร์กท่องเที่ยวสำคัญที่นครฉงชิ่ง ซึ่งเป็นหมู่อาคาร 11 ชั้น สร้างลดหลั่นบนหน้าผาริมแม่น้ำเจียหลิง โดยมีสถาปัตยกรรมแบบจีนโบราณที่สวยงามเป็นเอกลักษณ์ และจะยิ่งงดงามเป็นพิเศษในช่วงค่ำเมื่อเปิดไฟประดับ โดยเป็นทั้งแหล่งรวมร้านค้า ร้านอาหาร และจุดชมวิว



ค่ำ รับประทานอาหาร ณ ภัตตาคาร

ที่พัก Yi Fan ระดับ 4 ดาว หรือเทียบเท่า

วันที่ 3

รถไฟทะลุтик - มหาศาลาประชาชนจงชิ่ง - เจิงตู โดยรถไฟความเร็วสูง - ตุเจียงเยียน - จัตุรัสหยางเกียนจู่ - สะพานหนานเจียว

เช้า รับประทานอาหาร ณ ห้องอาหารของโรงแรม

นำท่านเดินทางสู่ **รถไฟทะลุтик สถานีหลี่จื่อปา** (Liziba Station) ของรถไฟฟ้าสาย 2 ที่วิ่งทะลุผ่านอาคารที่พักอาศัยสูง 19 ชั้น เป็นผลจากการออกแบบที่ผสานระบบขนส่งมวลชนกับอาคารเพื่อแก้ปัญหาข้อจำกัดด้านพื้นที่ โดยใช้เทคโนโลยีลดเสียงพิเศษทำให้ผู้ที่อาศัยในตึกไม่ได้รับผลกระทบ



แวะชม **มหาศาลาประชาชนจงชิ่ง** หรือที่เรียกว่า "ต้าหลี่ถ้ง" เป็นแลนด์มาร์กสำคัญของเมืองที่มีสถาปัตยกรรมแบบซิโน-โซเวียตที่งดงาม ได้รับแรงบันดาลใจจากหอเทียนถานในปักกิ่ง ปัจจุบันใช้เป็นที่ประชุมและโรงละคร สามารถรองรับคนได้กว่า 4,000 คน ตัวอาคารมีขนาดใหญ่ทรงโดมกลาง สถาปัตยกรรมจีนผสมผสานสไตล์ตะวันตก ผสมผสานระหว่างศิลปะยุคราชวงศ์หมิงและชิง (ด้านนอก)



กลางวัน รับประทานอาหาร ณ ภัตตาคาร

นำท่านเดินทางสู่ **เจิงตู โดยรถไฟความเร็วสูง** มาตรฐานใหม่ของประเทศจีน ให้บริการด้วยความเร็วทันสมัย นั่งสบายใน ที่นั่งระดับชั้น 2 พร้อมเพลิดเพลินกับทิวทัศน์สองข้างทางตลอดเส้นทาง ทั้งนี้ท่านจะต้องถือกระเป๋าสัมภาระขึ้น-ลงรถไฟด้วยตนเอง



นำท่านเดินทางสู่ **ตูเจียงเยี่ยน** เมืองมรดกโลกที่ขึ้นชื่อด้านภูมิทัศน์งดงามและวัฒนธรรมโบราณอันทรงคุณค่า จากนั้นเดินทางสู่ **จัตุรัสหย่างเทียนอู่** เป็นลานจัตุรัสและย่านท่องเที่ยวบรรยากาศโบราณสไตล์ฉือคู้ในเมือง ตูเจียงเยี่ยน ที่กำลังได้รับความนิยมมากในปัจจุบัน เพราะจัดภูมิทัศน์สวยงาม มีร้านค้า คาเฟ่ และจุดถ่ายรูปแนวเมืองเก่าแบบจีนร่วมสมัย และ **แลนด์มาร์กแพนด้านอนเซลฟี** จุดถ่ายรูปสุดฮิต



นำท่านชม **สะพานหนานเจียว** เป็นสะพานโบราณอายุกว่า 2,000 ปี ตั้งอยู่ในเมืองตูเจียงเยี่ยน มณฑลเสฉวน ประเทศจีน มีชื่อเสียงจากความสวยงามของสถาปัตยกรรมโบราณ โดยเฉพาะยามค่ำคืนที่การประดับไฟทำให้เกิดภาพสะท้อนสีฟ้าอมเขียวที่สวยงามคล้าย "น้ำตาสีฟ้า" นอกจากนี้ยังเป็นส่วนหนึ่งของระบบชลประทานตูเจียงเยี่ยน ซึ่งได้รับการขึ้นทะเบียนเป็นมรดกโลกโดยยูเนสโก



คำ

รับประทานอาหาร ณ ภัตตาคาร

ที่พัก

Shang He ระดับ 4 ดาว หรือเทียบเท่า

เช้า รับประทานอาหาร ณ ห้องอาหารของโรงแรม

นำท่านเดินทางสู่ **หุบเขาชวงเฉียวโกว** (Shuangqingogou) เป็นส่วนหนึ่งของอุทยานแห่งชาติกุเขาสีตฤณี ซึ่งได้รับการขนานนามว่าเป็น "สวิตเซอร์แลนด์แห่งเสฉวน" มีชื่อเสียงด้านทัศนียภาพที่งดงามของภูเขาหิมะ ทะเลสาบสีคราม ป่าสน และทุ่งหญ้า ท่านสามารถใช้บริการรถบัสของอุทยานฯ เพื่อเดินทางชมจุดต่างๆ ตามเส้นทางหลักที่มีความยาวประมาณ 35 กิโลเมตรได้ (รวมรถอุทยาน)



กลางวัน รับประทานอาหาร ณ ภัตตาคาร

จากนั้นนำท่านเดินทางโดยรถบัสสู่ **เจิงตู** เมืองเอกแห่งมณฑลเสฉวนที่ขึ้นชื่อด้านวัฒนธรรมกินดื่ม วิถีชีวิตสุดผ่อนคลาย และเป็นศูนย์กลางการท่องเที่ยวสำคัญของจีนตะวันตก ตลอดเส้นทางท่านจะได้ชมบรรยากาศธรรมชาติเขียวขจีของเสฉวน ก่อนเข้าสู่ตัวเมืองใหญ่ที่เต็มไปด้วยสีสันและความทันสมัยของเจิงตู

ค่ำ รับประทานอาหาร ณ ภัตตาคาร

ที่พัก AC Hotels Marriot ระดับ 4 ดาว หรือเทียบเท่า

เช้า รับประทานอาหาร ณ ห้องอาหารของโรงแรม

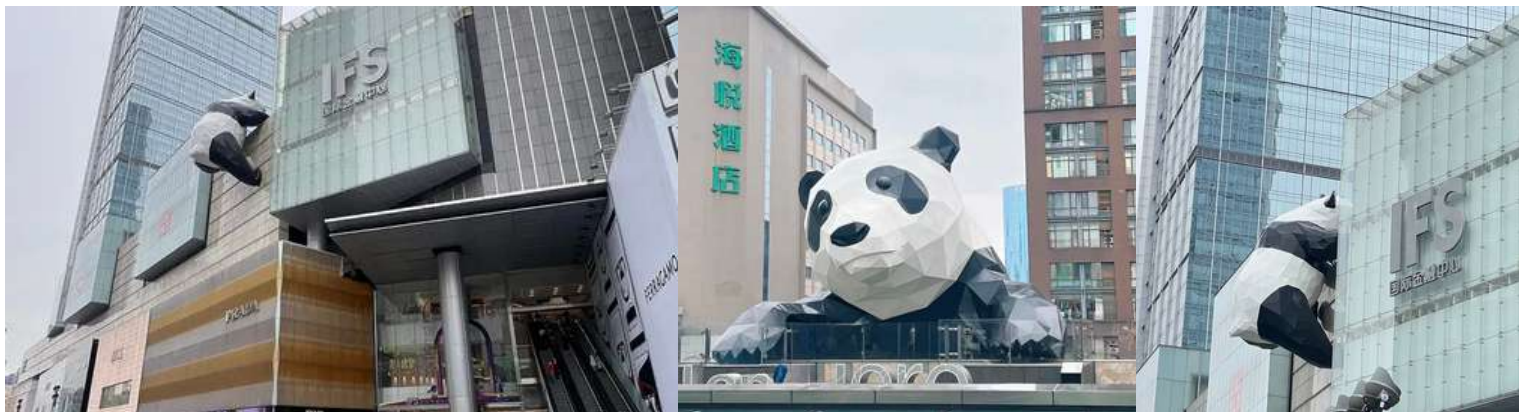
นำท่านเดินทางสู่ **ถนนโบราณจีนหลี** ถนนคนเดินเชิงพาณิชย์โบราณที่มีชื่อเสียงในเมืองเฉิงตู ที่สร้างขึ้นเลียนแบบสถาปัตยกรรมยุคราชวงศ์ซิง เป็นที่รู้จักกันดีในฐานะแหล่งท่องเที่ยวที่สามารถสัมผัสบรรยากาศวัฒนธรรมจีนโบราณ อาหารเสฉวนเลื่องชื่อ และการช้อปปิ้งสินค้าหัตถกรรม ที่หลากหลาย



จากนั้นนำท่านสู่ **วัดต้าจื่อ** เป็นวัดพุทธนิกายมหายานเก่าแก่กว่า 1,600 ปี ตั้งอยู่ใจกลางเมืองเฉิงตู มณฑลเสฉวน ประเทศจีน วัดนี้มีชื่อเสียงจากประวัติศาสตร์อันยาวนาน เคยเป็นสถานที่ที่พระถังซำจั๋ง เคยจำพรรษา ปัจจุบันวัดแห่งนี้ตั้งอยู่ท่ามกลางความทันสมัยของย่านช้อปปิ้งอย่าง ไท่กู่หลี ทำให้เกิดความขัดแย้งที่น่าสนใจระหว่างสถาปัตยกรรมโบราณและความทันสมัย



นำท่านชม **แพนด้าปับติก** ในเฉิงตู ประติมากรรมหมีแพนด้ายักษ์ชื่อ "I Am Here" ตั้งอยู่ที่ศูนย์การค้า IFS ซึ่งกลายเป็นแลนด์มาร์กสำคัญของเมืองเฉิงตูที่ดึงดูดนักท่องเที่ยวให้มาถ่ายรูป



กลางวัน รับประทานอาหาร ณ ภัตตาคาร

นำท่านสู่ **ถนนคนเดินชุนซีลู่** แลนด์มาร์กการช้อปปิ้งที่คึกคักที่สุดของเมืองเฉิงตู ศูนย์รวมแฟชั่น ร้านค้าแบรนด์เนม คาเฟ่ดัง และสตรีทฟู้ดสไตล์เสฉวนให้เลือกชิมแบบจุใจ บรรยากาศคึกคักตลอดทั้งวัน เหมาะแก่การเดินเล่น ช้อปปิ้ง และถ่ายรูป



จากนั้นพาเดินต่อสู่ย่านสุดฮิป **ไท่กู๋หลี่** โครงการหัวใจกลางเมืองที่ผสมผสานสถาปัตยกรรมจีนโบราณเข้ากับดีไซน์โมเดิร์นอย่างลงตัว รายล้อมด้วยร้านแบรนด์ระดับไฮเอนด์ คาเฟ่ดีไซน์เท่ และมุมถ่ายรูปสุดปังที่เป็นสัญลักษณ์ของเฉิงตู



แวะเช็กอิน **POP MART** Flagship / POP MART Store สวรรค์ของสายสะสมตุ๊กตาและ Blind Box พบคอลเลกชันตัวละครสุดฮิตอย่าง MOLLY, DIMOO และ FIGURE รุ่นลิมิเต็ด่าง ๆ ให้ท่านเลือกซื้อกลับไปเป็นของฝากหรือเก็บสะสม

คำ

อิสระอาหารคำ

ได้เวลาอันสมควร นำท่านเดินทางสู่ **สนามบินเฉิงตู** เพื่อเตรียมตัวเดินทางกลับสู่ประเทศไทย

02:50 บินลัดฟ้าสู่ **สนามบินดอนเมือง** โดยสารการบิน **AirAsia** เที่ยวบินที่ **FD 563**

05:00 เดินทางถึง **สนามบินดอนเมือง** โดยสวัสดิภาพและประทับใจ



อัตราค่าบริการรวม

- ค่าตัวเครื่องชั้นประหยัด ไป-กลับ ตามรายการ
- ภาษีน้ำมันและภาษีตัวทุกชนิด (สงวนสิทธิ์เก็บเพิ่มหากสายการบินปรับเพิ่มก่อนวันเดินทาง)
- ค่าระวางน้ำหนักกระเป๋าตามรายการ
- ที่พักรองแรงตามรายการ พักห้องละ 2-3 ท่าน (กรณีโรงแรมไม่มีห้องพักสำหรับ 3 ท่าน จะต้องเพิ่มเงินเป็นห้องพักเดี่ยว)
- มื้ออาหารตามรายการที่ระบุ (สงวนสิทธิ์ในการสลับหรือเปลี่ยนแปลงเมนูอาหารตามสถานการณ์)
- ค่ารถโค้ชปรับอากาศ รับ-ส่ง ตามรายการที่ระบุ
- น้ำดื่มบนรถวันละ 1 ขวดต่อท่าน
- ค่าเข้าชมสถานที่ท่องเที่ยวตามรายการที่ระบุ
- เจ้าหน้าที่คอยดูแลตลอดการเดินทาง 1 ท่าน
- ประกันอุบัติเหตุวงเงิน 1,000,000 บาท (เงื่อนไขตามกรมธรรม์)
- ค่าธรรมเนียมวีซ่า เฉพาะหนังสือเดินทางไทย (ถ้ามี) (กรณีมีวีซ่าแล้ว จะคืนเงินค่าวีซ่าให้ท่าน กรุณาสอบถาม)



อัตราค่าบริการไม่รวม

- ภาษีมูลค่าเพิ่ม 7% และภาษีหัก ณ ที่จ่าย 3%
- ค่าทิปโกลด์ท้องถิ่นและคนขับรถรวม 2,000 บาท/ท่าน/ทริป (เด็กชำระทิปเท่ากับผู้ใหญ่) ชำระที่สนามบินก่อนการเดินทาง
- ค่าหนังสือเดินทางไทย และค่าธรรมเนียมสำหรับผู้ถือพาสปอร์ตต่างชาติ
- ค่าน้ำหนักกระเป๋าเดินทางในกรณีเกินกว่าที่สายการบินกำหนด
- ค่าใช้จ่ายส่วนตัว อาทิ อาหารและเครื่องดื่มสิ่งพิเศษ โทรศัพท์ อินเทอร์เน็ต มินิบาร์ ซักรีด และอื่นๆ ที่ไม่ได้ระบุไว้ในรายการ
- ค่าบริการพนักงานยกกระเป๋า
- ค่าใช้จ่ายอันเกิดจากความล่าช้าของสายการบิน อุบัติภัยทางธรรมชาติ การประท้วง การจลาจล การนัดหยุดงาน การถูกปฏิเสธไม่ให้เข้าหรือออกจากเมืองจากเจ้าหน้าที่คนตรวจเมืองและเจ้าหน้าที่กรมแรงงานทั้งที่เมืองไทยและต่างประเทศซึ่งอยู่นอกเหนือการควบคุมของบริษัทฯ



การยกเลิกการเดินทาง

- ยกเลิกก่อนการเดินทางมากกว่า 45 วัน ยกเว้นกรณีวันหยุดเทศกาล วันหยุดนักขัตฤกษ์ ยกเลิกก่อนการเดินทางมากกว่า 60 วัน บริษัทฯ จะคืนเงินค่ามัดจำทั้งหมด โดยหักค่าใช้จ่ายที่เกิดขึ้นจริง
- ยกเลิก 31-45 วัน ก่อนการเดินทาง หักค่าทัวร์ 50% จากราคาขาย และหักค่าใช้จ่ายที่เกิดขึ้นจริงทั้งหมด ไม่ว่ากรณีใดๆ ทั้งสิ้น
- ยกเลิก 0-30 วัน ก่อนการเดินทาง บริษัทฯ ขอสงวนสิทธิ์เก็บค่าทัวร์ทั้งหมดไม่ว่ากรณีใดๆ ทั้งสิ้น
- กรณีเจ็บป่วยจนไม่สามารถเดินทางได้ จะต้องมีใบรับรองแพทย์จากโรงพยาบาลรับรอง บริษัทฯ ทำการเลื่อนการเดินทางของท่านไปยังคณะต่อไป แต่ท่านจะต้องเสียค่าใช้จ่ายที่ไม่สามารถยกเลิกหรือเลื่อนการเดินทางได้ตามความเป็นจริง
- ในกรณีเจ็บป่วยกระทันหันก่อนการเดินทางน้อยกว่า 15 วัน ทางบริษัทฯ ขอสงวนสิทธิ์ในการคืนเงินทุกกรณี



เงื่อนไขการให้บริการ

- การเดินทางต้องมีจำนวนผู้เดินทางขั้นต่ำตามที่ทางบริษัทฯ กำหนด ถ้าผู้เดินทางไม่ถึงตามจำนวนดังกล่าว ทางบริษัทฯ ขอสงวนสิทธิ์ในการยกเลิกการเดินทางหรือการเปลี่ยนแปลงราคา (ในกรณีที่ผู้เดินทางไม่ถึงขั้นต่ำตามที่กำหนด และท่านยังประสงค์เดินทางต่อ)
- บริษัทฯ ขอสงวนสิทธิ์ในการเก็บค่าใช้จ่ายทั้งหมดที่เกิดขึ้น กรณีท่านยกเลิกการเดินทางและมีผลทำให้คณะเดินทางไม่ครบตามจำนวนที่บริษัทฯ กำหนดไว้ เนื่องจากเกิดความเสียหายต่อบริษัทฯ และผู้เดินทางในคณะเดียวกัน
- กรณีที่ท่านต้องการออกตัวเครื่องบินเองทั้งระหว่างประเทศและภายในประเทศ รวมถึงตัวรถไฟ ตัวรถทัวร์ ฯลฯ กรุณาสอบถามเจ้าหน้าที่ทุกครั้งก่อนออกตัว บริษัทฯ จะไม่รับผิดชอบใดๆ ในกรณีที่ท่านออกตัวโดยไม่แจ้งให้ทราบล่วงหน้า เนื่องจากสายการบินอาจมีการปรับเปลี่ยนไฟล์ทบิน หรือเวลาบิน โดยไม่ได้แจ้งให้ทราบล่วงหน้า
- ผู้เดินทางที่ต้องการความช่วยเหลือเป็นพิเศษ เช่น การขอวีซ่าที่สนามบิน กรุณาแจ้งบริษัทฯ อย่างน้อย 7 วันก่อนการเดินทาง มิฉะนั้นบริษัทไม่สามารถทำการได้ล่วงหน้า ทางบริษัทฯ ขอสงวนสิทธิ์ในการเรียกเก็บค่าใช้จ่ายตามจริงที่เกิดขึ้นกับผู้เดินทาง (ถ้ามี)
- การใช้หนังสือเดินทางราชการ (เล่มสีน้ำเงิน) เดินทางเพื่อการท่องเที่ยวกับคณะทัวร์ หากท่านถูกปฏิเสธในการเข้าหรือออกประเทศใดๆ ก็ตาม ทางบริษัทฯ ขอสงวนสิทธิ์ไม่คืนค่าทัวร์และรับผิดชอบใดๆ ทั้งสิ้น ซึ่งอยู่นอกเหนือการควบคุมของบริษัท
- กรณีท่านไม่สามารถทานอาหารบางประเภทได้ โปรดระบุให้ชัดเจนก่อนทำการจอง กรณีแจ้งล่วงหน้าก่อนการเดินทาง กระทั่งวัน อาจมีค่าใช้จ่ายเพิ่มเติม



รายละเอียดสำหรับห้องพัก

- กรณีห้อง Twin Bed (เตียงเดี่ยว 2 เตียง) ทางโรงแรมไม่มีหรือเต็ม บริษัทฯ ขอปรับเป็นห้อง Double Bed แทน โดยมีต้องแจ้งให้ทราบล่วงหน้า
- กรณีห้อง Double Bed (เตียงใหญ่ 1 เตียง) ทางโรงแรมไม่มีหรือเต็ม บริษัทฯ ขอปรับเป็นห้อง Twin Bed แทน โดยมีต้องแจ้งให้ทราบล่วงหน้า
- กรณีพักห้อง Triple Room (ห้องสำหรับพัก 3 ท่าน) ท่านที่ 3 อาจเป็นเตียงเสริมหรือโซฟาเบดหรือฟูกที่นอนขึ้นอยู่กับรูปแบบห้องของทางโรงแรม
- กรณีที่ทางโรงแรมไม่มีห้องแบบ Triple Room (ห้องสำหรับพัก 3 ท่าน) ลูกค้ายท่านที่ 3 จะต้องเพิ่มเงินเป็นห้องพักเดี่ยว

! เื่อนไขและรายละเอียดเพิ่มเติม

- บริษัทฯ สงวนสิทธิ์ในการปรับเปลี่ยนโปรแกรมการท่องเที่ยวในรายการตามความเหมาะสมของกฎหมายระยะเวลาการใช้รถ เหตุสุดวิสัย และสภาพอากาศ ณ วันเดินทาง
- เกี่ยวกับ ราคา และรายการท่องเที่ยว สามารถเปลี่ยนแปลงได้ตามความเหมาะสม โดยคำนึงถึงผลประโยชน์ของผู้เดินทางเป็นสำคัญ
- หากท่านถอนตัวก่อนรายการท่องเที่ยวสิ้นสุดลง หรือหากในระหว่างการเดินทางท่องเที่ยว ท่านปฏิเสธไม่ใช้บริการใดๆ ไม่ว่าจะบางส่วน หรือทั้งหมด ทางบริษัทฯ จะถือว่าท่านสละสิทธิ์ และจะไม่รับผิดชอบต่อบริการที่ท่านได้ชำระไว้แล้ว ไม่ว่าจะกรณีใดๆ ทั้งสิ้น
- ทางบริษัทฯ จะไม่รับผิดชอบใดๆ ในกรณีเกิดความเสียหาย หรือสูญหาย สำหรับกระเป๋าเดินทาง กระเป๋าใบเล็ก หรือของมีค่าส่วนตัวของท่านระหว่างการเดินทาง
- ทางบริษัทฯ จะไม่รับ รับผิดชอบใดๆ ทั้งสิ้น ในกรณีที่เกิดเหตุสุดวิสัยต่างๆ เช่น การยกเลิกเที่ยวบิน การล่าช้าของสายการบิน อุบัติเหตุ ภัยธรรมชาติ การจลาจล การนัดหยุดงาน ปัญหาการจราจรติดขัด และทรัพย์สินส่วนตัวสูญหาย หรือหลงลืมตามสถานที่ต่างๆ และอื่นๆ ซึ่งเหตุการณ์ดังกล่าวซึ่งอยู่นอกเหนือการควบคุมของบริษัทฯ
- ทางบริษัทฯ จะไม่รับผิดชอบใดๆ ทั้งสิ้น จากความผิดพลาดในการสะกดชื่อ นามสกุล คำนำหน้าชื่อ เลขที่หนังสือเดินทางและอื่นๆ เพื่อใช้ในการจองตั๋วเครื่องบิน ในกรณีที่ท่านไม่ได้ส่งหน้าหนังสือเดินทางให้บริษัทพร้อมการชำระเงินมัดจำ
- ทางบริษัทฯ ขอสงวนสิทธิ์ในการปรับค่าบริการเพิ่มขึ้น ในกรณีที่มีการเปลี่ยนแปลงอัตราแลกเปลี่ยนเงินตรา ระหว่างประเทศ เนื่องจากอัตราค่าบริการคำนวณจากอัตราแลกเปลี่ยนเงินตราต่างประเทศ ณ วันที่ทางบริษัทเสนอราคา
- ทางบริษัทฯ ขอสงวนสิทธิ์ในการเก็บค่าใช้จ่ายและค่าเสียหายทั้งหมด ในกรณีท่านยกเลิกการเดินทางมีผลให้คณะเดินทางไม่ครบตามจำนวนที่บริษัทฯ กำหนดไว้ เนื่องจากเกิดความเสียหายต่อบริษัทฯ และผู้เดินทางท่านอื่นในเดินทางคณะเดียวกัน
- พาสปอร์ต จะต้องไม่ชำรุด เปียกน้ำ และมีการขีดเขียนหรือตราประทับต่างๆ ที่ไม่ใช่ตราประทับอย่างเป็นทางการของตม. หากท่านถูกปฏิเสธการเข้า-ออกประเทศ ทางบริษัทฯ จะไม่รับผิดชอบใดๆ ทั้งสิ้น
- ทางบริษัทฯ จะไม่รับผิดชอบใดๆ ทั้งสิ้น กรณีท่านถูกปฏิเสธการเข้าหรือออกเมืองจากเจ้าหน้าที่ตรวจคนเข้าเมืองหรือเจ้าหน้าที่กรมแรงงาน ทั้งจากไทยและต่างประเทศ ซึ่งอยู่นอกเหนือการควบคุมของ บริษัทฯ
- ทางบริษัทฯ จะไม่รับผิดชอบใดๆ ทั้งสิ้น หากท่านถูกปฏิเสธวีซ่าหรือวีซ่าออกล่าช้าไม่ทันการเดินทาง ซึ่งอยู่นอกเหนือการควบคุมของบริษัทฯ
- ทางบริษัทฯ จะไม่รับผิดชอบใดๆ ทั้งสิ้น หากผู้เดินทางประสบเหตุสภาวะฉุกเฉินจากโรคประจำตัว ซึ่งไม่ได้เกิดจากอุบัติเหตุในรายการท่องเที่ยว
- กรณี “หญิงตั้งครรภ์” จะต้องมีใบรับรองแพทย์ระบุชัดเจนว่าสามารถเดินทางออกนอกประเทศได้ รวมถึงรายละเอียดอายุครรภ์ที่ชัดเจน ทางบริษัทฯ จะไม่รับผิดชอบใดๆ ทั้งสิ้น ซึ่งอยู่นอกเหนือการควบคุมของบริษัทฯ
- หากท่านมี “คดีความ” ที่ไม่อนุญาตให้เดินทางออกนอกประเทศ โปรดตรวจสอบก่อนการจองตั๋วว่าท่านสามารถเดินทางออกนอกประเทศได้หรือไม่ ถ้าไม่สามารถเดินทางได้ ทางบริษัทฯ จะไม่รับผิดชอบใดๆ ทั้งสิ้น ซึ่งอยู่นอกเหนือการควบคุมของบริษัทฯ
- เมื่อท่านได้ชำระเงินบางส่วนหรือทั้งหมด ผ่านตัวแทนของบริษัทฯ หรือชำระโดยตรงกับบริษัท ทาง บริษัทฯ ถือว่าท่านรับทราบและยอมรับเงื่อนไขต่างๆ ทั้งหมดของบริษัทฯ
- ภาพที่ใช้เพื่อการโฆษณาเท่านั้น
- หนังสือเดินทางต้องมีอายุการใช้งานเหลือไม่น้อยกว่า 6 เดือนหรือ 180 วัน นับจากวันที่เดินทางกลับเข้าประเทศไทย และมีหน้าว่างสำหรับลงตราประทับวีซ่า และประทับตราเข้า-ออกประเทศ อย่างน้อย 2 หน้าเต็ม
- บริษัทฯ รับผิดชอบเฉพาะผู้มีวัตถุประสงค์เดินทางเพื่อการท่องเที่ยวเท่านั้น