



No.11/13488

# THE <sup>In</sup> MOMENT ปักกิ่ง

ตะลุยสวนสนุก UNIVERSAL STUDIO เต็มวัน!



**เดิแพท**

17 - 21 ก.ค. 69 29,888  
 24 - 28 ก.ค. 69 30,888  
 07 - 11 ส.ค. 69 29,888

21 - 25 ส.ค. 69 29,888  
 04 - 08 ก.ย. 69 29,888  
 11 - 15 ก.ย. 69 29,888  
 18 - 22 ก.ย. 69 29,888

**ไฮไลท์**

**UNIVERSAL STUDIO BEIJING**

ท่าแพงเมืองจินค่านจวียงกวน - พระราชวังฤดูร้อนอ้าหอยวน  
 สวนจิ้งอัน - วัดลามะ - ไม่ลงร้านช้อปปิ้ง - โรงแรม 4 ดาว  
 มื้อพิเศษ เปิดปิกนิก สุกี่มองโท MICHELIN GUIDE ร้าน TAO TAO JU



พระราชวังฤดูร้อนอ้าเฮอเฉาหวาน



สวนจิ้งอัน



วัดลามะ

ราคาเริ่มต้น  
**29,888**



<b>เดินทาง</b>	
17 - 21 ก.ค. 69 29,888	21 - 25 ส.ค. 69 29,888
24 - 28 ก.ค. 69 30,888	04 - 08 ก.ย. 69 29,888
07 - 11 ส.ค. 69 29,888	11 - 15 ก.ย. 69 29,888
	18 - 22 ก.ย. 69 29,888

ราคาเริ่มต้น  
**29,888**

**ไฮไลท์**

UNIVERSAL STUDIO BEIJING - กำแพงเมืองจีนด่านจวิ๋ยงกวน - พระราชวังฤดูร้อนอีเหอหยวน  
สวนจิงอับ - วัดลามะ - ไม่ลงร้านช้อปปิ้ง - โรงแรม 4 ดาว  
มือพิเศษ ปักปักปัก สุกิมงโก MICHELIN GUIDE ร้าน TAO TAO JU

2UPEK-CA003 | 5วัน 3คืน | AIR CHINA | ไม่ลงร้านช้อปปิ้ง | พิธีกรรม 4 ดาว

วัน	โปรแกรมการเดินทาง	เข้า	เที่ยง	ค่ำ	โรงแรมที่พัก
1	กรุงเทพฯ (สนามบินสุวรรณภูมิ)			✈	
2	กรุงเทพฯ - ปักกิ่ง (CA980 :01.30 - 07.10) - จัตุรัสเทียนอันเหมิน - พระราชวังโบราณกู้กง - สวนจิงซาน - ถนนคนเดินหวังฝูจิ่ง	X	🕒	🕒	Holiday Inn Express Hotel หรือเทียบเท่าระดับ 4 ดาว (มาตรฐานจีน)
3	UNIVERSAL STUDIO BEIJING เต็มวัน (รวมค่าบัตรเข้า + รถรับส่ง)	🕒	X	X	Holiday Inn Express Hotel หรือเทียบเท่าระดับ 4 ดาว (มาตรฐานจีน)
4	กำแพงเมืองจีนด่านจวิ๋ยงกวน - พระราชวังฤดูร้อนอีเหอหยวน - ย่านซานหลี่ถุน	🕒	🕒	🕒	Holiday Inn Express Hotel หรือเทียบเท่าระดับ 4 ดาว (มาตรฐานจีน)
5	หอฟ้าเทียนถาน - วัดลามะ - ทำอากาศยานนานาชาติกรุงปักกิ่ง - กรุงเทพฯ (สนามบินสุวรรณภูมิ) (CA979 :20.05 - 00.10+1)	🕒	🕒	✈	

รายการทัวร์นี้ X ไม่มีลงร้านช้อปปิ้ง

ราคาทัวร์ข้างต้นยังไม่รวมค่าทิปมัคคุเทศน์ท้องถิ่นและคนขับรถ 2,000 บาท/ท่าน/ทริป

\*ราคานี้เป็นราคาพิเศษไม่มีราคาเด็ก\*

โปรแกรมอาจจะมีการปรับเปลี่ยนตามความเหมาะสมของสภาพอากาศและฤดูกาล

กำหนดวันเดินทาง	ผู้ใหญ่พัก 2-3 ท่าน ท่านละ	ราคาทัวร์ (ไม่รวมตัวเครื่องบิน)	พักเดี่ยว เพิ่มท่านละ
17 – 21 กรกฎาคม 69	29,888	23,888	5,500
24 – 28 กรกฎาคม 69 วันเฉลิมพระชนมพรรษา ร.10	30,888	24,888	5,500
07 – 11 สิงหาคม 69	29,888	23,888	5,500
21 – 25 สิงหาคม 69	29,888	23,888	5,500
04 – 08 กันยายน 69	29,888	23,888	5,500
11 – 15 กันยายน 69	29,888	23,888	5,500
18 – 22 กันยายน 69	29,888	23,888	5,500

ราคาทัวร์ข้างต้นยังไม่รวมค่าทิปมัคคุเทศน์ท้องถิ่นและคนขับรถ 2,000 บาท/ท่าน/ทริป

\*ราคานี้เป็นราคาพิเศษไม่มีราคาเด็ก\*

โปรแกรมอาจจะมีการปรับเปลี่ยนตามความเหมาะสมของสภาพอากาศและฤดูกาล

### วันแรก กรุงเทพฯ (สนามบินสุวรรณภูมิ)

- 22.30 น. คณะพร้อมกันที่ **สนามบินสุวรรณภูมิ ชั้น 4 เคาน์เตอร์สายการบิน AIR CHINA (CA)** โดยมีเจ้าหน้าที่คอยให้การต้อนรับและอำนวยความสะดวกก่อนขึ้นเครื่อง
- \* รวมน้ำหนักกระเป๋า 23 กิโลกรัม/ท่านละ 1 ใบ
  - \* บนเครื่องบินมีบริการอาหารและเครื่องดื่ม



### วันที่สอง กรุงเทพฯ – ปักกิ่ง (CA980 :01.30 - 07.10) – จัตุรัสเทียนอันเหมิน – พระราชวังโบราณกู้กง – สวนจิงซาน – ถนนคนเดินหวังฟูจิง

- 01.30 น. ออกเดินทางสู่ **กรุงปักกิ่ง** โดยสายการบิน **AIR CHINA** เที่ยวบินที่ **CA980**
- 07.10 น. เดินทางถึง **ท่าอากาศยานนานาชาติกรุงปักกิ่ง ประเทศจีน** เวลาท้องถิ่นเร็วกว่าประเทศไทย 1 ชั่วโมง (เพื่อความสะดวกในการนัดหมาย กรุณาปรับนาฬิกาของท่านเป็นเวลาท้องถิ่น) หลังจากท่านได้ผ่านพิธีการตรวจคนเข้าเมืองและศุลกากร

นำท่านเที่ยวชม **จัตุรัสเทียนอันเหมิน** ซึ่งเป็นจัตุรัสที่มีขนาดใหญ่ที่สุดในโลก จัตุรัสเทียนอันเหมิน ตั้งอยู่ใจกลางกรุงปักกิ่ง พื้นที่ทั้งสิ้น 440,000 ตารางเมตร สามารถจุประชากรได้ถึง 1,000,000 คน ปัจจุบันจัตุรัสเทียนอันเหมินนับเป็นจัตุรัสใจกลางเมืองที่ใหญ่ที่สุดในโลก ล้อมรอบด้วยสถาปัตยกรรมที่มีความสำคัญ ได้แก่ หอประตูเทียนอันเหมินที่ตั้งอยู่ทางทิศเหนือสุดของจัตุรัส ธงแดงดาว 5 ดวง ผืนใหญ่โบกสะบัดอยู่เหนือเสาธงกลางจัตุรัส อนุสาวรีย์วีรชนใจกลางจัตุรัส มหาศาลาประชาคมด้านทิศตะวันตกของจัตุรัส ตลอดจน พิพิธภัณฑสถานการปฏิวัติแห่งชาติและพิพิธภัณฑสถานประวัติศาสตร์ชาติจีน ทางฝั่งตะวันออก นอกจากนี้ทางด้านทิศใต้ยังมี หอรำลึกท่านประธานเหมาและหอประตูเจิ้งหยางเหมิน หรือเฉียนเหมิน



นำท่านเดินสู่ **พระราชวังโบราณกู่กั๋ง หรือพระราชวังต้องห้าม** สร้างขึ้นในสมัยจักรพรรดิหย่งเล่อ แห่งราชวงศ์หมิง เป็นทั้งบ้านและชีวิตของจักรพรรดิในราชวงศ์หมิงและชิงรวมทั้งสิ้น 24 พระองค์ พระราชวังเก่าแก่ที่มีประวัติศาสตร์ยาวนานกว่า 500 ปี มีชื่อในภาษาจีนว่า 'กู่กั๋ง' หมายถึง พระราชวังเดิม มีชื่อเรียกอีกอย่างหนึ่งว่า 'จื่อจิ้นเฉิง' ซึ่งแปลว่า 'พระราชวังต้องห้าม' เหตุที่เรียก พระราชวังต้องห้าม เนื่องจากชาวจีนถือคติในการสร้างวังว่า จักรพรรดิเปรียบเสมือนบุตรแห่งสวรรค์ ดังนั้นวังของบุตรแห่งสวรรค์จึงต้องเป็น 'ที่ต้องห้าม' คนธรรมดาสามัญไม่สามารถล่วงล้ำเข้าไปได้

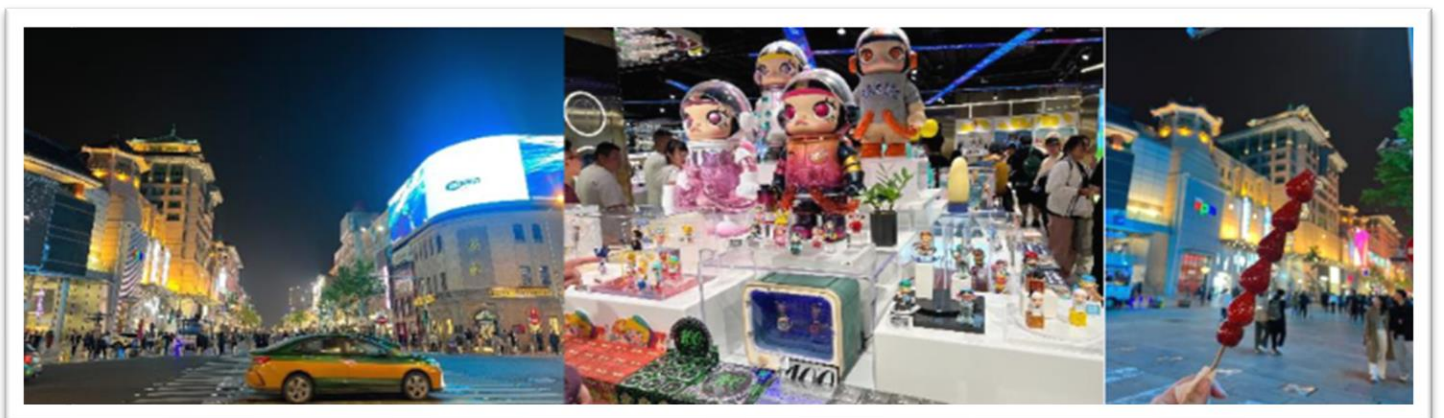
**\*\*\*หมายเหตุ\*\*\*** เนื่องจากปัจจุบันพระราชวังกู่กั๋ง มีกำหนดระยะเวลาการเปิดจองตั๋วทางออนไลน์ล่วงหน้าก่อนวันเข้าชม 7 วัน และจำกัดจำนวนคนเข้าชมต่อวัน หากในกรณีทางแลนดจีนไม่สามารถจองบัตรเข้าชมได้ ต้องขอความร่วมมือลูกค้าในการซื้อตั๋วเข้าชมที่หน้างาน หากไม่สามารถเข้าเยี่ยมชมได้ ทางบริษัทยินดีชดเชยคืนท่านละ 200 หยวน และขอการเปลี่ยนรายการเป็น วังเก่ากงหวังผู้เป็นการทดแทน หรือรายอื่นๆตามความเหมาะสม



กลางวัน    รับประทานอาหารกลางวัน ณ ภัตตาคาร (มื้อที่ 1)



จากนั้นนำท่านสู่ **สวนจิงซาน (Jingshan Park)** ตั้งอยู่ตรงข้ามประตูทางออกทิศเหนือของพระราชวังต้องห้ามในกรุงปักกิ่ง เป็นสวนสาธารณะที่มีเนินเขาจำลองสูง 45.7 เมตร ซึ่งสร้างขึ้นจากการขุดดินทำคูเมืองในสมัยราชวงศ์หมิง เป็นจุดชมวิวกว้างไกลที่สวยงามและเป็นที่ยอดนิยมในการมองเห็นพระราชวังต้องห้ามจากมุมสูง



นำท่านเดินทางสู่ **ถนนหวังฝูจิ่ง** เป็นตลาดถนนคนเดินแห่งเมืองปักกิ่ง เป็นถนนที่รวบรวมเอาสินค้าอันหลากหลายและเป็นสตรีทฟู้ด ไม่ว่าจะเป็นอาหารที่มีทั้งของขึ้นชื่อยอดนิยมของชาวจีน ไปจนอาหารแปลกตาที่หารับประทานไม่ได้ที่อื่น และของใช้ เสื้อผ้า ถือได้ว่าเป็นหนึ่งในเอกลักษณ์และสีสันอันคึกคักของเมืองปักกิ่ง

**คำ**                   **รับประทานอาหารค่ำ ณ ภัตตาคาร (มื้อที่ 2)**

**ที่พัก**               **Holiday Inn Express Hotel หรือเทียบเท่าระดับ 4 ดาว (มาตรฐานจีน)**

### **วันที่สาม    UNIVERSAL STUDIO BEIJING เต็มวัน (รวมค่าบัตรเข้า + รถรับส่ง)**

**เช้า**                   **รับประทานอาหารเช้า ณ ห้องอาหารของโรงแรม (มื้อที่ 3)**



นำท่านเดินทางสู่ **สวนสนุก UNIVERSAL STUDIO BEIJING** ตั้งอยู่ในย่านถงโจว (Tongzhou) ของกรุงปักกิ่ง มีพื้นที่กว่า 2,500 ไร่ นับเป็นธีมพาร์คแบรนด์ Universal Studios แห่งที่ 5 ของโลก และเป็นแห่งที่ 3 ของเอเชีย (ต่อจาก Universal Studios Japan และ Universal Studios Singapore) รวบรวมแหล่งท่องเที่ยวต่าง ๆ เครื่องเล่น และการแสดงที่ดีที่สุดจากยูนิเวอร์แซล สตูดิโอ จากทั่วโลก พร้อมทั้งการออกแบบที่สะท้อนถึงมรดกทางวัฒนธรรมของจีน โดยแบ่งพื้นที่เป็น 7 โซน ได้แก่ Kung Fu Panda Land of Awesomeness, Transformers Metrobase, Minion Land, The Wizarding World of Harry Potter, Jurassic World Isla Nublar, Hollywood และ WaterWorld ซึ่งแต่ละโซนก็มีกิจกรรมและความสนุกมากมายที่รอให้ทุกคนเข้าไปเยี่ยมชม



**หมายเหตุ:** กรณีที่ตรงวันเสาร์หรืออาทิตย์ เนื่องจากจะมีนักท่องเที่ยวค่อนข้างเยอะกว่าวันธรรมดา ทางบริษัทฯ ขอสงวนสิทธิ์ในการเปลี่ยนแปลงรายการเที่ยวดิสนีย์แลนด์ในวันธรรมดาเพื่อผลประโยชน์ของลูกค้าเป็นสำคัญ

**\*\*\*ในกรณีที่ไม่ว่างเข้าชมสวนสนุก Universal ทางบริษัทขอสงวนสิทธิ์คืนค่าเข้า 1,500 บาท**

**ทั้งนี้กรุณาแจ้งความประสงค์ล่วงหน้าไม่น้อยกว่า 15 วันก่อนวันเดินทาง\*\*\***

**อิสระรับประทานอาหารกลางวันและอาหารค่ำตามอัธยาศัย เพื่อความสะดวกในการเล่นเครื่องเล่นอย่างจุใจ**

สมควรแก่เวลานำท่านเดินทางออกจากสวนสนุก นำท่านกลับเข้าสู่ที่พัก

**ที่พัก** **Holiday Inn Express Hotel หรือเทียบเท่าระดับ 4 ดาว (มาตรฐานจีน)**

**วันที่สี่** **กำแพงเมืองจีนด้านจวิ๋ยงกวน – พระราชวังฤดูร้อนอีเหอหยวน – ย่านซานหลี่ถุน**

**เช้า** **รับประทานอาหารเช้า ณ ห้องอาหารของโรงแรม (มื้อที่ 4)**

นำท่านเดินทางสู่ **กำแพงเมืองจีนด้านจวิ๋ยงกวน** เป็นกำแพงที่มีป้อมคั่นเป็นช่วง ๆ ของจีนสมัยโบราณ สร้างในสมัยพระเจ้าจินซีฮ่องเต้เป็นครั้งแรก กำแพงส่วนใหญ่ที่ปรากฏในปัจจุบันสร้างขึ้นในสมัยราชวงศ์หมิง ทั้งนี้เพื่อป้องกันการรุกรานจากพวกมองโกล และพวกเติร์ก หลังจากนั้นยังมีการสร้างกำแพงต่ออีกหลายครั้งด้วยกันแต่ภายหลังก็มีเผ่าเร่ร่อนจากมองโกลเลียและแมนจูเรียสามารถบุกฝ่ากำแพงเมืองจีนได้สำเร็จ มีความยาวทั้งหมดถึง 6,350 กิโลเมตร และนับเป็นหนึ่งในเจ็ดสิ่งมหัศจรรย์ของโลกยุคกลางด้วย เชื่อกันว่า หากมองเมืองจีนจากอวกาศจะสามารถเห็นกำแพงเมืองจีนได้



กลางวัน    รับประทานอาหารกลางวัน ณ ภัตตาคาร (มื้อที่ 5)



นำท่านเดินทางสู่ **พระราชวังฤดูร้อนอวิ๋เหอหยวน** ตั้งอยู่ในเขตชานเมืองด้านทิศตะวันตกเฉียงเหนือของกรุงปักกิ่ง ห่างจากตัวเมืองปักกิ่งประมาณ 15 กิโลเมตร พระราชวังฤดูร้อนอวิ๋เหอหยวนเดิมเป็นสวนฤดูร้อนและสวนดอกไม้ในสมัยกบไล่ชาน ต่อมาในปี ค.ศ. 1893 พระนางฉือซีไทเฮาได้นำงบประมาณของกองทัพเรือมาบูรณะซ่อมแซมจนเป็นลักษณะที่เห็นในปัจจุบัน ภายในพระราชวังประกอบด้วย ตำหนักเลอโช่วถิง สถานที่ประทับของพระนางฉือซีไทเฮา ตำหนักเร็นโช่วเตียน สถานที่ว่าราชการของพระนางฉือซีไทเฮา ภูเขาว่านไต้่วซาน ทะเลสาบคุนหมิง เก๋งพระหอม ตำหนักเรียง

เมฆ เตื่อเหอหยวน ฉางหลาน (ระเบียงยาวลัดเลาะไปตามริมทะเลสาบคุนหมิงตกแต่งด้วยภาพวาดต่าง ๆ) และตึกต่าง ๆ อีกมากมาย



จากนั้นนำท่านชมและช้อปปิ้ง **ย่านซานหลี่ถุน(Sanlitun)** ถนนคนเดินเส้นนี้เต็มไปด้วยตึกสูงใหญ่ทันสมัย ร้านแบรนด์ต่าง ๆ ทั้งแบรนด์สตรีท แบรนด์ไฮเอนด์ และแบรนด์โลคอล นอกจากนี้ยังเป็นที่ตั้งของร้านอาหาร ร้านขายเครื่องดื่ม คาเฟ่ และบาร์ในยามค่ำคืนอีกด้วย ที่สุดปลายทางของของซานหลี่ถุนเป็นที่ตั้งของห้างสรรพสินค้าขนาดใหญ่อย่าง Taikooli (ไท่คูลี่) ที่ชวนให้เราเดินกันสนุกสนานในย่านนี้ เรียกได้ว่าถ้าอยากมาดูแฟชั่นของจีนก็มาที่นี่เลย

ค่ำ

รับประทานอาหารค่ำ ณ ภัตตาคาร **(เมื่อที่ 6)**

ที่พัก

**Holiday Inn Express Hotel หรือเทียบเท่าระดับ 4 ดาว (มาตรฐานจีน)**

**วันที่ห้า หอฟ้าเทียนถาน – วัดลามะ – ทำอากาศยานนานาชาติกรุงปักกิ่ง – กรุงเทพฯ (สนามบินสุวรรณภูมิ) (CA979 :20.05 - 00.10+1)**

เช้า

รับประทานอาหารเช้า ณ ห้องอาหารของโรงแรม **(เมื่อที่ 7)**



นำท่านเดินทางสู่ **หอฟ้าเทียนถาน** ตั้งอยู่ทางทิศใต้ของกรุงปักกิ่ง มีเนื้อที่ทั้งหมด 273 เฮกตาร์ เป็นสถานซึ่งจักรพรรดิแห่งราชวงศ์หมิง และราชวงศ์ชิงใช้เป็นที่บวงสรวงเทพยดา ในระยะย่างเข้าฤดูหนาวถึงเดือนอ้ายตามจันทรคติทุกปี พระจักรพรรดิจะเสด็จไปประกอบพระราชพิธีบวงสรวงที่นั่น

กลางวัน **รับประทานอาหารกลางวัน ณ ภัตตาคาร (มื้อที่ 8)**



นำท่านเยี่ยมชม **วัดลามะ หรือ ยงเทือก** เป็นวัดชื่อดังตั้งอยู่ใจกลางเมืองปักกิ่ง ถือว่าเป็นวัดที่สวยงามที่สุดในใจกลางเมืองปักกิ่ง วัดแห่งนี้ได้รับการยอมรับว่าเป็นโบราณสถานที่เหมาะสมวัฒนธรรมทั้ง 4 สายหลักของจีน ได้แก่ ฮั่น มองโกล แมนจู และทิเบตอย่างลงตัว เป็นวัดสำคัญและเป็นแหล่งท่องเที่ยวที่ทรงคุณค่าทางด้านวัฒนธรรมของปักกิ่ง นักท่องเที่ยวที่มาเมืองแห่งนี้ไม่ควรพลาดแวะมาเยือน หากได้มาเราสามารถพบชาวทิเบตรวมทั้งชาวจีนเชื้อสายทิเบตเดินทางเข้ามาสักการะสิ่งศักดิ์สิทธิ์ที่วัดแห่งนี้ได้เห็นถึงศรัทธาอันแรงกล้าในพระพุทธศาสนา และสัมผัสวัฒนธรรมการไหว้พระของชาวทิเบตที่มีหลายขั้นตอน ทั้งการคุกเข่า ก้มตัว และนอนราบ

สมควรแก่เวลา ให้ท่านตรวจเช็คสัมภาระ เพื่อเดินทางสู่ท่าอากาศยานนานาชาติกรุงปักกิ่ง

**20.05 น.** อำลาเมืองปักกิ่งเดินทางกลับสู่ **สนามบินสุวรรณภูมิ ประเทศไทย โดยสายการบิน AIR CHINA เที่ยวบินที่ CA979**

**00.10 น.+1** เดินทางกลับถึง **สนามบินนานาชาติสุวรรณภูมิ** โดยสวัสดิภาพพร้อมความประทับใจในการเดินทาง

## ✔ อัตราค่าบริการรวม



ค่าตัวโดยสารเครื่องบินไป-กลับ ชั้นประหยัด พร้อมค่าภาษีสนามบินทุกแห่งตามรายการทัวร์ข้างต้น (ข้อมูล ณ วันที่ 28 เมษายน 2569)



เจ้าหน้าที่บริษัท ฯ คอยอำนวยความสะดวกทุกท่านตลอดการเดินทาง



ค่าประกันวินาศภัยเครื่องบินตามเงื่อนไขของแต่ละสายการบิน



ค่าอาหาร ค่าเข้าชม และ ค่ายานพาหนะทุกชนิดตามที่ระบุไว้ในรายการทัวร์ข้างต้น



ค่าน้ำหนักกระเป๋าเดินทางตามสายการบิน กำหนดไว้ที่ 23 กิโลกรัม / ท่าน / ใบ



คุ้มครองการเสียชีวิตจากอุบัติเหตุสูงสุด 2,000,000 บาท  
คุ้มครองค่ารักษาพยาบาลจากอุบัติเหตุสูงสุด 500,000 บาท

(เงื่อนไขตามกรมธรรม์) เชื้อไขประกันการเดินทาง ค่าประกันอุบัติเหตุและค่ารักษาพยาบาล คุ้มครองเฉพาะกรณีที่ได้รับอุบัติเหตุระหว่างการเดินทางไม่คุ้มครองถึงการสูญเสียทรัพย์สินส่วนตัวและไม่คุ้มครองโรคประจำตัวของผู้เดินทางและคุ้มครองเฉพาะผู้เดินทางไปกลับพร้อมกรุ๊ปเท่านั้น



ค่าที่พักห้องละ 2-3 ท่าน ตามโรงแรมที่ระบุไว้ในรายการหรือ ระดับเทียบเท่า

- กรณีห้อง TWIN BED (เตียงเดี่ยว 2 เตียง) ซึ่งโรงแรมไม่มีหรือเต็ม ทางบริษัทขอปรับเป็นห้อง DOUBLE BED แทนโดยมี ต้องแจ้งให้ทราบล่วงหน้า
- หากต้องการห้องพักแบบ DOUBLE BED ซึ่งโรงแรมไม่มีหรือเต็ม ทางบริษัทขอปรับเป็นห้อง TWIN BED แทนโดยมี ต้อง แจ้งให้ทราบล่วงหน้า เช่นกัน
- กรณีพักแบบ TRIPLE ROOM 3 ท่าน ท่านที่ 3 อาจเป็น เสริมเตียง หรือ SOFA BED หรือ เสริมฟูกที่นอน ทั้งนี้ ขึ้นอยู่กับรูปแบบการจัดห้องพักของโรงแรมนั้นๆ

## ✘ อัตราค่าบริการไม่รวม



ค่าทำหนังสือเดินทางไทย และเอกสารต่างด้าว



ค่าภาษีน้ำมัน ที่สายการบินเรียกเก็บเพิ่มภายหลังจากทางบริษัทฯ ได้ออกตั๋วเครื่องบินไปแล้ว ซึ่งลูกค้าต้องชำระส่วนต่างเพิ่ม อัตราค่าทัวร์ที่นำเสนอนี้ ได้รวมภาษีน้ำมันและภาษีสนามบินตามอัตราปัจจุบัน ณ วันที่ออกโปรแกรมแล้ว อย่างไรก็ตาม หากก่อนวันเดินทาง ทางสายการบินมีการประกาศปรับขึ้นค่าภาษีน้ำมัน ภาษีสนามบิน หรือมีค่าใช้จ่ายเพิ่มส่วนอื่นๆ (แม้ว่าทางบริษัทฯ จะได้ทำการออกตั๋วเครื่องบินไปแล้วก็ตาม) ทางบริษัทฯ ขอความกรุณาเรียกเก็บค่าใช้จ่ายในส่วนนี้เพิ่มตามความเป็นจริง



ภาษีมูลค่าเพิ่ม 7% และหัก ณ ที่จ่าย 3%



ค่าทิปมัคคุเทศก์ท้องถิ่นและคนขับรถ รวม 2,000 บาท/ท่าน/ทริป (เด็กชำระทิปเท่ากับผู้ใหญ่) ชำระที่สนามบิน



ค่าน้ำหนักกระเป๋าเดินทางในกรณีที่เกิดเกินกว่าสายการบินกำหนด



ค่าใช้จ่ายส่วนตัวนอกเหนือจากรายการ เช่น ค่าเครื่องดื่ม, ค่าอาหารที่สั่งเพิ่ม, ค่าโทรศัพท์ ฯลฯ สำหรับท่านที่รับประทานอาหารพิเศษ อาหารเจ หรือไม่ทานเนื้อสัตว์ ไม่ทานหมู ไม่ทานไก่ และมีความจำเป็นให้ทางบริษัท จัดเตรียมอาหารไว้ให้ท่านเป็นพิเศษนอกเหนือจากที่กรุ๊ปจัดไว้ในรายการ ขอสงวนสิทธิ์ในการเรียกเก็บค่าใช้จ่ายเพิ่มเติมตามจริงบริษัทฯ



ค่าธรรมเนียมเอกสารเข้าเมืองสำหรับผู้ถือพาสปอร์ตต่างประเทศ

(ทางรัฐบาลจีนประกาศยกเลิกวีซ่าให้กับคนไทย ผู้ที่ประสงค์จะพำนักระยะสั้นในประเทศจีน ในรอบ 6 เดือน ไม่เกิน 90 วัน \*\*ถ้ากรณีทางรัฐบาลจีนประกาศให้กลับมาใช้วีซ่า ผู้เดินทางจะต้องเสียค่าใช้จ่ายเพิ่มในการขอวีซ่าตามที่สถานทูตกำหนด)





## เงื่อนไขการให้บริการ

1. การเดินทางในแต่ละครั้งจะต้องมีผู้โดยสารจำนวน 9 ท่านขึ้นไป ถ้าผู้โดยสารไม่ครบจำนวนดังกล่าว ทางบริษัทฯ ขอสงวนสิทธิ์ในการเปลี่ยนแปลงราคาหรือยกเลิกการเดินทาง
2. ในกรณีที่ลูกค้าต้องออกตัวโดยสารภายในประเทศ กรุณาติดต่อเจ้าหน้าที่ของบริษัทฯ เพื่อเช็คว่ากรุ๊ปมีการคอนเฟิร์มเดินทางก่อนทุกครั้ง เนื่องจากสายการบินอาจมีการปรับเปลี่ยนไฟล์ทบิน หรือเวลาบิน โดยไม่ได้แจ้งให้ทราบล่วงหน้า ทางบริษัทฯ จะไม่รับผิดชอบใด ๆ ในกรณี ถ้าท่านออกตัวภายในโดยไม่แจ้งให้ทราบและหากไฟล์ทบินมีการปรับเปลี่ยนเวลาบินเพราะถือว่าท่านยอมรับในเงื่อนไขดังกล่าว
3. การชำระค่าบริการ
  - 3.1 กรุณาชำระมัดจำ ท่านละ 15,000 บาท
  - 3.2 กรุณาชำระค่าทัวร์เต็มจำนวน ในกรณีที่ค่าทัวร์ราคาต่ำกว่า 10,000 บาท
  - 3.3 กรุณาชำระค่าทัวร์ส่วนที่เหลือ 45 วันก่อนออกเดินทาง **\*\*60 วันก่อนเดินทางสำหรับช่วงสงกรานต์และปีใหม่\*\***
  - 3.4 กรณีวันเดินทางน้อยกว่า 21 วัน หรือราคาทัวร์โปรโมชั่น ต้องชำระค่าทัวร์เต็มจำนวนเท่านั้น
4. กรณีผู้เดินทางที่ต้องการความช่วยเหลือเป็นพิเศษ เช่น การขอใช้วีลแชร์ที่สนามบิน กรุณาแจ้งบริษัทฯ อย่างน้อย 7 วันก่อนการเดินทาง หรือเริ่มตั้งแต่ท่านจองทัวร์ มีฉะนั้นทางบริษัทฯ ไม่สามารถจัดการได้ล่วงหน้า ทางบริษัทฯ ขอสงวนสิทธิ์ในการเรียกเก็บค่าใช้จ่ายตามจริงที่เกิดขึ้นกับผู้เดินทาง (ถ้ามี)
5. กรณีใช้หนังสือเดินทางราชการ (เล่มน้ำเงิน) เดินทางเพื่อการท่องเที่ยวเกี่ยวกับคณะทัวร์ หากท่านถูกปฏิเสธในการเข้า-ออกประเทศใด ๆ ก็ตาม ทางบริษัทฯ ขอสงวนสิทธิ์ไม่คืนค่าทัวร์และรับผิดชอบใด ๆ ทั้งสิ้น



## เงื่อนไขอื่นๆ

**โปรดตรวจสอบ PASSPORT :** กรุณานำพาสปอร์ตติดตัวมาในวันเดินทาง พาสปอร์ตต้องมีอายุไม่ต่ำกว่า 6 เดือน หรือ 180 วัน ขึ้นไปก่อนการเดินทาง และต้องมีหน้ากระดาษอย่างต่ำ 6 หน้า

**หมายเหตุ :** สำหรับผู้เดินทางที่อายุไม่ถึง 18 ปี และไม่ได้เดินทางกับบิดา มารดา ต้องมีจดหมายยินยอมให้บุตรเดินทางไปต่างประเทศจากบิดาหรือมารดาแนบมาด้วย





## เงื่อนไขการยกเลิก

\*\*กรณีการขอยกเลิกการเดินทาง หรือเลื่อนการเดินทาง นักท่องเที่ยวหรือตัวแทนจำหน่าย(ผู้มีชื่อในเอกสารการจอง) จะต้องแพกซ์ อีเมลล์ หรือ มาเซ็นเอกสารการยกเลิกที่บริษัท อย่างเป็นทางการหนึ่ง เพื่อเป็นการแจ้งยกเลิกกับทางบริษัทอย่างเป็นทางการเป็นลายลักษณ์อักษร (ทางบริษัทไม่ขอรับยกเลิกการจอง ผ่านทางโทรศัพท์ไม่ว่ากรณีใดๆ)

\*\*กรณีนักท่องเที่ยวหรือตัวแทนจำหน่าย ต้องการขอรับเงินค่าบริการคืน นักท่องเที่ยวหรือตัวแทนจำหน่าย (ผู้มีชื่อในเอกสารการจอง) จะต้องแพกซ์ อีเมลล์ หรือ มาเซ็นเอกสารการขอรับเงินคืนที่บริษัท อย่างเป็นทางการหนึ่ง เพื่อทำเรื่องขอรับเงินค่าบริการคืน โดยแนบหนังสือมอบอำนาจพร้อมหลักฐานประกอบการมอบอำนาจ หลักฐานการชำระเงินค่าบริการต่างๆ และหน้าสมุดบัญชีธนาคารที่ต้องการให้นำเงินเข้าให้ครบถ้วน โดยมีเงื่อนไขการคืนเงินค่าบริการ ตาม "ประกาศคณะกรรมการธุรกิจนำเที่ยวและมัคคุเทศก์ เรื่อง หลักเกณฑ์เกี่ยวกับการกำหนดอัตราค่าเงินค่าบริการคืนให้แก่นักท่องเที่ยว พ.ศ. 2563" ดังนี้

### ยกเลิก ไม่น้อยกว่า 30 วันก่อนการเดินทาง (ไม่นับวันเดินทาง)

**คืนเงินค่าทัวร์เต็มจำนวน** ยกเว้น ค่าใช้จ่ายที่เกิดขึ้นจริงเพื่อการเตรียมการนำเที่ยว ทั้งหมด เช่น ค่ามัดจำตัวเครื่อง ค่าบริการแลนด์ ต่างประเทศ เป็นต้น

### การยกเลิกเดินทางกับกรุ๊ปที่ออกเดินทางช่วงเทศกาลวันหยุด เช่น ปีใหม่, สงกรานต์ เป็นต้น

บางสายการบินมีการกีดกันมัดจำที่นิ่งกับสายการบิน และค่ามัดจำที่ปัก รวมถึงเที่ยวบินพิเศษ เช่น CHARTER FLIGHT **จะไม่มีคืนเงินมัดจำ หรือ ค่าทัวร์ทั้งหมดที่ชำระแล้ว** ไม่ว่าจะยกเลิกด้วยกรณีใดๆ

### ยกเลิก ไม่น้อยกว่า 15-29 วันก่อนเดินทาง (ไม่นับวันเดินทาง)

**คืนเงิน 50% ของค่าทัวร์ทั้งหมด** ยกเว้น ค่าใช้จ่ายที่เกิดขึ้นจริงเพื่อการเตรียมการนำเที่ยวทั้งหมด เช่น ค่ามัดจำตัวเครื่อง ค่าบริการแลนด์ ต่างประเทศ เป็นต้น

### หากท่านงดการใช้บริการรายการใดรายการหนึ่งหรือไม่เดินทางพร้อมคณะ

ทางบริษัทฯ จะถือว่าท่านสละสิทธิ์ **ไม่อาจเรียกร้องค่าบริการและเงินมัดจำคืน ไม่ว่าจะกรณีใดๆ ทั้งสิ้น**

### ยกเลิก น้อยกว่า 15 วันก่อนการเดินทาง

**ทางบริษัทฯ ขอสงวนสิทธิ์ ไม่คืนเงินค่าทัวร์ทั้งหมด** การจ่ายเงินคืนแก่นักท่องเที่ยวตามข้อกำหนดด้านบน ซึ่งมีการหักเงินในบางส่วนนั้น เนื่องจากทางบริษัทมีค่าใช้จ่ายที่ได้จ่ายจริงเพื่อการเตรียมการนำเที่ยวไปแล้ว เช่น การมัดจำที่นิ่งบัตรโดยสารเครื่องบิน การจองที่พัก และ ค่าใช้จ่ายที่จำเป็นอื่นๆ เป็นต้น

### กรณีนักท่องเที่ยวคนเข้าเมืองในกรุงเทพฯ และต่างประเทศปฏิเสธการเดินทางออกหรือเข้าประเทศที่ระบุ

**บริษัทฯ ขอสงวนสิทธิ์ที่จะไม่คืนค่าทัวร์** ไม่ว่าจะกรณีใดๆ \*สำคัญ !! บริษัททำธุรกิจเพื่อการท่องเที่ยวเท่านั้น ไม่สนับสนุนการเดินทางเข้าญี่ปุ่นโดยผิดกฎหมาย ลูกค้าต้องผ่านการตรวจคนเข้าเมืองด้วยตัวของตนเอง โดยมัคคุเทศก์ไม่สามารถช่วยเหลือใดๆ ได้ทั้งสิ้น \*





## สำคัญ โปรดอ่านเงื่อนไขที่ท่านควรรทราบ



### ข้อมูลสำคัญเกี่ยวกับสายการบิน

การจัดที่นั่งบนเครื่องบินจะถูกกำหนดโดยสายการบิน ซึ่งจะดำเนินการผ่านระบบอัตโนมัติ ผู้โดยสารไม่สามารถเลือกที่นั่งได้ และที่นั่งอาจไม่ได้อยู่ติดกัน ซึ่งบริษัทไม่สามารถเข้าไปจัดการได้แต่อย่างใด



### ข้อมูลสำคัญเกี่ยวกับโรงแรมที่พัก

ห้องพักในโรงแรมอาจมีความแตกต่างกัน ดังนั้น ห้องพักประเภทห้องเดี่ยว (Single) ห้องพักคู่ (Twin/Double) และห้องพักสำหรับ 3 ท่าน (Triple) อาจไม่ได้ตั้งอยู่ในอาคารหรือชั้นเดียวกัน



### เงื่อนไขและข้อควรทราบอื่นๆ ที่ไปที่ท่านควรรทราบ

รายการทัวร์อาจมีการปรับเปลี่ยนหรือยกเลิกตามสภาพอากาศและความเหมาะสม โดยคำนึงถึงความปลอดภัยของผู้เดินทางเป็นหลัก โดยไม่จำเป็นต้องแจ้งให้ทราบล่วงหน้า

อัตราค่าทัวร์ที่นำเสนอนี้ ได้รวมภาษีน้ำมันและภาษีสนามบินตามอัตราปัจจุบัน ณ วันที่ออกโปรแกรมแล้ว อย่างไรก็ตาม หากก่อนวันเดินทาง ทางสายการบิน มีการประกาศปรับขึ้นค่าภาษีน้ำมัน ภาษีสนามบิน หรือมีค่าใช้จ่ายเพิ่มส่วนอื่นๆ (แม้ว่าทางบริษัทฯ จะได้ทำการออกตั๋วเครื่องบินไปแล้วก็ตาม) ทางบริษัทฯ ขอความกรุณาเรียกเก็บค่าใช้จ่ายในส่วนต่างนี้เพิ่มตามความเป็นจริง

## ไม่รับผิดชอบค่าใช้จ่าย ตัวเครื่องบินภายในประเทศทุกกรณี

กรณีที่ท่านเดินทางจากต่างจังหวัด ค่าใช้จ่ายในการเดินทางเช่น ตัวเครื่องบิน รถไฟ รถทัวร์ ที่พัก ไม่ได้ อยู่ในรายการทัวร์ รวมถึงกรณีที่เกี่ยวข้อง (ภายในประเทศ) มีการเปลี่ยนแปลงอันเนื่องมาจาก สายการบินเปลี่ยนแปลงเวลาบิน เกี่ยวข้อง ยกเลิกเที่ยวบิน หรือสาเหตุสุดวิสัยอื่นๆ ทางบริษัทฯ จะไม่รับผิดชอบค่าใช้จ่ายในส่วนนี้



### หากทำการชำระเงินแล้ว

ทางบริษัทขอสงวนสิทธิ์ในการถือว่าท่านได้ยอมรับเงื่อนไขดังกล่าวแล้ว และจะไม่มีข้อพิพาทใดๆ เนื่องจากท่านได้ยอมรับเงื่อนไขในการให้บริการแล้ว

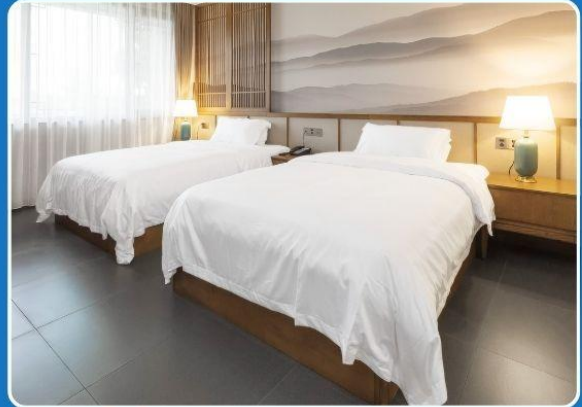
**สำคัญ!!**  
กรุณาอ่านเงื่อนไข  
แนบท้ายโดยละเอียด  
เพื่อประโยชน์สูงสุดของท่าน



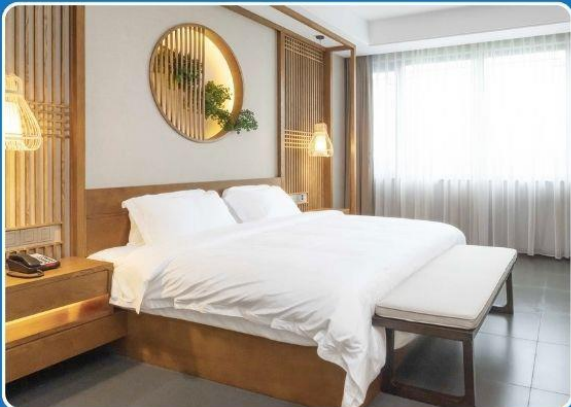
## ตัวอย่างประเภทห้องพัก



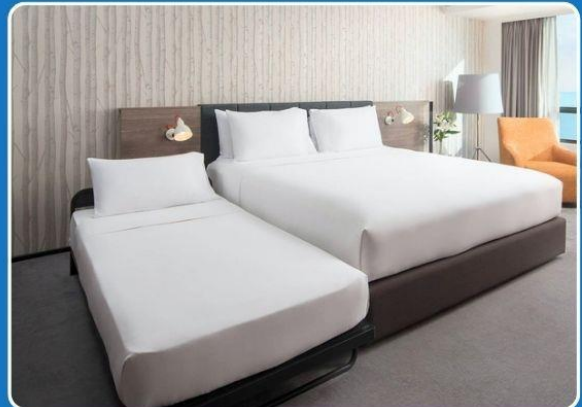
 SINGLE (SGL)



 TWIN (TWN)



 DOUBLE (DBL)



 TRIPLE (TRP)

**\*\*รูปภาพห้องพักเป็นเพียงภาพสื่อถึงประเภทของเตียงเท่านั้น ไม่ใช่ภาพห้องพักจริงสำหรับการเข้าพัก\*\***

