



No.11/13488

ลูกคุณแม่ บินตรงเจ็ด

ดูเจียงเจียงน่าน ต้ากู่ปิงชวาน ราคาแน่นแต่คำว่าคุ้ม



เดินทาง

- | | | |
|-----------------------|-------------------------|------------------------------|
| 01 - 04 พ.ค. 69 9,999 | 19 - 22 พ.ค. 69 9,999 | 20 - 23 มิ.ย. 69 10,999 |
| 02 - 05 พ.ค. 69 9,999 | 20 - 23 พ.ค. 69 9,999 | 23 - 26 มิ.ย. 69 10,999 |
| 03 - 06 พ.ค. 69 9,999 | 23 - 26 พ.ค. 69 9,999 | 27 - 30 มิ.ย. 69 10,999 |
| 06 - 09 พ.ค. 69 9,999 | 26 - 29 พ.ค. 69 9,999 | 30 มิ.ย. - 03 ก.ค. 69 10,999 |
| 12 - 15 พ.ค. 69 9,999 | 27 - 30 พ.ค. 69 9,999 | 07 - 10 ก.ค. 69 11,999 |
| 13 - 16 พ.ค. 69 9,999 | 09 - 12 มิ.ย. 69 10,999 | 14 - 17 ก.ค. 69 11,999 |
| 16 - 19 พ.ค. 69 9,999 | 16 - 19 มิ.ย. 69 10,999 | |

ไฮไลท์

ตะลุยเจียงคู คูหิมะต้ากู่ปิงชวาน ชมเช็กอินแพนด้ายักษ์ พักใจที่หยดน้ำตาสีฟ้า!
 แวะชิลเมืองโบราณลั่วได๋ สัมผัสบนตึกสนั้ท์ หมู่บ้านทิเบตของทรงฮาตือ
 สัมผัสความหนาวเย็นที่ อุกยานสวรรค์ธารน้ำแข็งต้ากู่ปิงชวาน แหล่งรวมวิวหลักล้าน
 ตื่นตากับแสงสียามค่ำคั่น หยดน้ำตาสีฟ้า ณ สะพานทามาเอียว เมืองดูเจียงเยี่ยน
 ก่อนปิดท้ายด้วยการช้อปปิ้งจุใจ ถนนชุนซู่-ไถ่กู่หลี่ และอะกาฟกั๊บ แพนด้าเซลฟี่ สุดคิวท์



เริ่มต้น ~~12,999~~
9,999

ลูกค้าหนู บินตรงเฉิงตู ตูเจียงเยียน ต้ากู่ปิงชวาน

ราคานี้มีแต่คำว่าคุ้ม

4 วัน 3 คืน โดยสายการบิน ไทยเวียดเจ็ต (VZ)

โปรแกรมเดินทาง		เช้า	เที่ยง	ค่ำ	โรงแรมที่พัก
1	กรุงเทพฯ (สนามบินสุวรรณภูมิ) - เฉิงตู (สนามบินเฉิงตูเทียนฟู่) (VZ3680 : 17.55 -22.00)			✈	CHENGDU TIANFU AIRPORT HOLIDAY INN EXPRESS หรือเทียบเท่าระดับ 4 ดาว ***มาตรฐานประเทศจีน***
2	เฉิงตู - เมืองโบราณลั่วใต้ - ความทรงจำแห่งย่านชานเมือง ตะวันออก - หมู่บ้านทิเบตหยางหงฮาเต๋อ - เมืองเฮยสุ่ย	🕒	🕒	🕒	DAGU GLACIER HOTEL หรือเทียบเท่าระดับ 3 ดาว ***มาตรฐานประเทศจีน***
3	อุทยานภูเขาหิมะกลาเซียร์ต้ากู่ปิงชวาน (รวมรถอุทยาน + ไม่รวมค่ากระเช้าขึ้นสู่ยอดเขา) - เมืองตูเจียงเยียน - สะพาน หนานเฉียว - ชมแสงสียามค่ำของหยดน้ำตาสีฟ้า Blue Tears OPTIONAL TOUR : นั่งกระเช้าขึ้นสู่ยอดเขา ท่านละ 150 หยวน	🕒	🕒	อิสระ X	DUJIANGYAN ST. POTALA INTER HOTEL หรือเทียบเท่าระดับ 4 ดาว ***มาตรฐานประเทศจีน***
4	ตูเจียงเยียน - จัดสรรสหายเทียนวู - เซ็คอินรูปปั้นหมีแพนด้า เซลฟี - เฉิงตู - ผลิตภัณฑ์เครื่องนอนอย่างพารา - ผลิตภัณฑ์ สมุนไพรจีน - ถนนคนเดินชุนซีลู่ - ถนนไถ่กู่หลี่ - เฉิงตู (สนามบินเฉิงตูเทียนฟู่) - กรุงเทพฯ (สนามบินสุวรรณภูมิ) - (VZ3681 : 23.00 -01.05+1) OPTIONAL TOUR: ศูนย์อนุรักษ์หมีแพนด้า ท่านละ 300 หยวน	🕒	🕒	✈	

วันเดินทาง	ผู้ใหญ่ พัก 2-3 ท่าน ท่านละ	เด็กต่ำกว่า 18 ปี และพาสปอร์ตต่างชาติ ท่านละ	พักเดี่ยว เพิ่มท่านละ
12 - 15 พ.ค. 69	9,999.-	12,999.-	4,000 .-
13 - 16 พ.ค. 69	9,999.-	12,999.-	4,000 .-

16 – 19 พ.ค. 69	9,999.-	12,999.-	4,000 .-
19 – 22 พ.ค. 69	9,999.-	12,999.-	4,000 .-
20 – 23 พ.ค. 69	9,999.-	12,999.-	4,000 .-
23 – 26 พ.ค. 69	9,999.-	12,999.-	4,000 .-
26 – 29 พ.ค. 69	9,999.-	12,999.-	4,000 .-
27 – 30 พ.ค. 69	9,999.-	12,999.-	4,000 .-

ราคาทัวร์ข้างต้นยังไม่รวมค่าที่ปมัคคุเทศก์ท้องถิ่นและคนขับรถ 2,000 บาท/ท่าน/ทริป

ทั้งนี้ เพื่อความสะดวกและราบรื่นในการบริหารจัดการระหว่างเดินทาง

ทางบริษัทฯ ใคร่ขออนุญาตเก็บค่าที่ปดังกล่าว ณ วันแรกของการเดินทาง

โปรแกรมทัวร์ มีเข้าร้านช้อปปิ้ง 2 ร้าน (ผลิตภัณฑ์สมุนไพรจีนและเครื่องนอxygenพารา)

หากท่านไม่ต้องการเข้าร้านช้อปปิ้ง ขออนุญาตเก็บค่าใช้จ่ายเพิ่มท่านละ 1,000 หยวน หรือ 5,000 บาท

เด็กทารกอายุต่ำกว่า 2 ขวบ ราคาท่านละ 8,900 บาท

วันแรก กรุงเทพฯ (สนามบินสุวรรณภูมิ) - เฉิงตู (สนามบินเฉิงตูเทียนฟู่) (VZ3680 : 17.55 -22.00)

14.00 น. คณะเดินทางพร้อมกัน ณ ท่าอากาศยานสุวรรณภูมิ อาคารผู้โดยสารระหว่างประเทศ (ขาออก) ชั้น 4 บริเวณเคาน์เตอร์เช็คอินของสายการบิน ไทยเวียดเจ็ต (VZ) ณ จุดนัดพบ ท่านจะได้รับการต้อนรับจากเจ้าหน้าที่ของบริษัทฯ ซึ่งจะคอยอำนวยความสะดวกในทุกขั้นตอน เพื่อให้การเริ่มต้นเดินทางของท่านเป็นไปอย่างราบรื่น

บริการสัมภาระ: รวมน้ำหนักสัมภาระสำหรับโหลดใต้ท้องเครื่องไว้ให้ท่านละ 1 ใบ (น้ำหนักสูงสุด 20 กิโลกรัม)

17.55 น. ออกเดินทางจาก สนามบินสุวรรณภูมิ สู่ สนามบินเฉิงตูเทียนฟู่ โดย สายการบิน ไทย เวียดเจ็ต (VZ) เที่ยวบินที่ VZ3680 **ไม่มีบริการอาหารบนเครื่อง ทั้งนี้สายการบินมีบริการอาหารและเครื่องดื่มบนเครื่อง (ไม่รวมอยู่ในรายการทัวร์)**



22.00 น. เดินทางถึง **สนามบินเฉิงตูเทียนฟู** บทกวีแห่งชีวิตที่ไหลช้าในแดนสวรรค์บนดิน ในบรรดาเมืองใหญ่ของจีนที่กำลังทะยานไปข้างหน้า เฉิงตู คือจิตวิญญาณที่เลือกจะเดินในจังหวะของตัวเอง ที่นี่ไม่ใช่เมืองที่ไอ้อวดด้วยตึกระฟ้าเสียดฟ้า แต่คือเมืองที่โอบกอดประวัติศาสตร์กว่า 2,300 ปีไว้ในวิถีชีวิตอันเรียบง่ายและผ่อนคลาย จนได้รับการขนานนามว่าเป็น "แดนสวรรค์บนดิน" หัวใจของเฉิงตูเริ่มต้นจากสายน้ำ โครงการชลประทานโบราณ "ตูเจียงเยี่ยน" ที่สร้างขึ้นในสมัยราชวงศ์ฉินเมื่อกว่าสองพันปีก่อน คือมรดกแห่งภูมิปัญญาที่เปลี่ยนที่ราบเฉิงตูให้กลายเป็นอู่ข้าวอู่น้ำที่อุดมสมบูรณ์ตลอดกาล ไม่ว่าจะแผ่นดินอื่นจะเผชิญภัยแล้งหรือน้ำท่วม ที่นี่กลับสงบสุข พืชพันธุ์งอกงาม ผู้คนอิมท้อง และจากความมั่นคงทางกายนี้เอง ได้หล่อหลอมวัฒนธรรมแห่งความ "สบาย" หรือ "อันอี" ที่เป็นเอกลักษณ์ไม่เหมือนใคร จากนั้นนำท่านผ่านขั้นตอนตรวจคนเข้าเมืองและรับสัมภาระจากนั้นออกเดินทางเข้าสู่ที่พัก

สมควรแก่เวลานำท่านเดินทางสู่ที่พัก

ที่พัก

CHENGDU TIANFU AIRPORT HOLIDAY INN EXPRESS หรือเทียบเท่าระดับ 4 ดาว (มาตรฐานประเทศจีน)

วันที่สอง เฉิงตู - เมืองโบราณลั่วไต้ - ความทรงจำแห่งย่านชานเมืองตะวันออก - หมู่บ้านทิเบตทางหงสาต่อ - เมืองเฮยสุ่ย

เช้า รับประทานอาหารเช้า ณ ห้องอาหารของโรงแรม (มื้อที่ 1)



นำท่านออกเดินทางสู่ **เมืองโบราณลั่วไต้** ประตูลูกโลกอีกใบที่กาลเวลาหมุนช้าลง ที่นี่คือชุมชนชาวฮากกา หรือ "จีนแคะ" ที่ใหญ่ที่สุดในภาคตะวันตกของจีน เสียงพูดภาษาถิ่นอันเป็นเอกลักษณ์ สถาปัตยกรรมบ้านดินที่สว่างาม และกลิ่นหอมของอาหารพื้นเมืองที่โชยมาตามลม จะทำให้คุณรู้สึกเหมือนได้ย้อนกลับไปในอดีต ถนนโบราณที่ปูด้วยหินยาวกว่า 1,200 เมตรทอดตัวอยู่เบื้องหน้า ชวนให้เดินสำรวจสมาคมและบ้านเรือนเก่าแก่ที่บอกเล่าเรื่องราวการอพยพและการตั้งถิ่นฐานของชาวฮากกาในดินแดนเสฉวน ลั่วไต้ไม่ใช่แค่เมืองโบราณ แต่คือพิพิธภัณฑ์ที่มีชีวิต ที่ซึ่งวัฒนธรรมฮากกาและเสฉวนผสมผสานกันอย่างลงตัว รอให้คุณมาค้นพบเสน่ห์ด้วยตัวเอง



นำท่านเดินทางสู่ **ความทรงจำแห่งย่านชานเมืองตะวันออก (Eastern Suburb Memory Chengdu)** ดินแดนที่ลมหายใจของยุคอุตสาหกรรมเก่าและจิตวิญญาณแห่งศิลปะร่วมสมัยของเฉิงตูได้หลอมรวมกันอย่างลงตัว จากอดีตแห่งโรงงานผลิตหลอดอิเล็กทรอนิกส์ของรัฐในยุค 1950 ที่ได้รับการชุบชีวิตใหม่ให้กลายเป็นศูนย์กลางแห่งวัฒนธรรมและความคิดสร้างสรรค์ที่เปี่ยมด้วยเสน่ห์ ภาพอาคารอิฐแดงสไตล์โซเวียตสูงตระหง่าน ปล่องไฟที่เคยพ่นควัน และหั่วรถจักรไอน้ำรุ่นเก่าที่จอดสงบนิ่ง บัดนี้กลับรายล้อมไปด้วย

งานศิลปะจัดวางสุดเก๋ไก๋ กราฟฟิตี้สีสันสดใส ร้านกาแฟสุดชิค และเสียงดนตรีสดที่ตั้งแหว่มาจาก Live House ที่นี่คือพื้นที่ที่อดีตและปัจจุบันมาบรรจบกันอย่างสวยงาม เป็นสวรรค์ของคนรักการถ่ายภาพและผู้ที่ต้องการสัมผัสเฉติในมุมมองที่แตกต่าง

กลางวัน รับประทานอาหารกลางวัน ณ ภัตตาคาร (เมื่อที่ 2)



บ่าย นำท่านเดินทางสู่ **เมืองเฮยฮุย** (ระยะทาง 311 ก.ม. ใช้เวลาเดินทางประมาณ 6 ชั่วโมง) ตำนานเล่าขานว่า ชื่อของหมู่บ้านแห่งนี้เกิดจากการที่ชาวบ้านในสมัยก่อนได้สร้างสะพานไม้ขึ้นสองแห่งเพื่อความสะดวกในการสัญจร สะพานหนึ่งทำจากไม้หลิว และอีกสะพานทำจากไม้สนแดง กลายเป็นที่มาของชื่อ "ซวงเฉียว"



ระหว่างทาง นำทุกท่านหลีกเลี่ยงหนีความวุ่นวายสุดดินแดนที่ได้รับการขนานนามว่าเป็น "หมู่บ้านทิเบตที่สวยงามที่สุดในประเทศจีน" และเป็นที่รู้จักในหมู่นักท่องเที่ยวว่า "ดงปากกา" ซึ่งหมายถึง "สถานที่ที่เหล่าทวยเทพอาศัยอยู่" **หมู่บ้านหยางหงฮวาเต๋อ** คือภาพฝันที่ซ่อนตัวอยู่กลางหุบเขาเงียบสงบ โอบล้อมด้วยธรรมชาติ

บริษัทนี้คือที่ที่คุณจะได้สัมผัสวิถีชีวิตและวัฒนธรรมที่เบียดผ่านบ้านเรือนแบบดั้งเดิมที่สร้างจากไม้และหินอย่างมีเอกลักษณ์ และแต่งแต้มสีสันสดใสตัดกับทิวทัศน์ขุนเขาอันยิ่งใหญ่ได้อย่างลงตัว

คำ **รับประทานอาหารเย็น ณ ภัตตาคาร (มือที่ 3)**

สมควรแก่เวลานำท่านเดินทางสู่ที่พัก

ที่พัก **DAGU GLACIER HOTEL หรือเทียบเท่าระดับ 3 ดาว (มาตรฐานประเทศจีน)**

วันที่สาม อุทยานภูเขาหิมะกลาเซียร์ต้ากู่ปิงชุน (รวมรถอุทยาน + ไม่รวมค่ากระเช้าขึ้นสู่ยอดเขา) – เมืองดูเจียงเยี่ยน - สะพานหนานเฉียว - ชมแสงสียามค่ำของหยดน้ำตาสีฟ้า BlueTears

OPTIONAL TOUR: นั่งกระเช้าขึ้นสู่ยอดเขา ท่านละ 150 หยวน

เช้า **รับประทานอาหารเช้า ณ ห้องอาหารของโรงแรม (มือที่ 4)**



พบกับความมหัศจรรย์ของ **อุทยานสวรรค์ธารน้ำแข็งต้ากู่ปิงชุน (รวมรถอุทยาน ไม่รวมค่ากระเช้าขึ้นสู่ยอดเขา)** ดินแดนที่ซ่อนตัวอยู่ใจกลางขุนเขาแห่งมณฑลเสฉวนตะวันตก ที่ซึ่งธารน้ำแข็งโบราณอายุนับล้านปีทอดตัวลงมาอย่างสง่างาม ที่นี่คือหนึ่งในธารน้ำแข็งที่ตั้งอยู่ต่ำที่สุด ใหญ่ที่สุด และมีอายุน้อยที่สุดในโลกซึ่งสามารถเข้าถึงได้โดยง่าย คุณจะได้ทะยานขึ้นสู่ยอดเขาด้วยกระเช้าที่สูงที่สุดในโลก เพื่อไปยืนอยู่บนจุดชมวิวที่ความสูงกว่า 4,860 เมตร โอบล้อมด้วยทิวทัศน์ของยอดเขาหิมะขาวโพลนที่ตัดกับท้องฟ้าสีครามสดใส และทะเลสาบสีฟ้าเทอร์ควอยซ์ที่ชุกซ่อนอยู่ตามหุบเขา ที่นี่ไม่ใช่เป็นเพียงแค่จุดหมายปลายทาง แต่คือการเดินทางสู่ใจกลางของธรรมชาติอันบริสุทธิ์และยิ่งใหญ่ เดินทอดน่องไปตามทางเดินไม้ที่ลัดเลาะริม **ทะเลสาบจินโหวไห่** และ **ทะเลสาบต้ากู่** ทะเลสาบสีมรกตที่สะท้อนเงาของทิวสนและยอดเขาหิมะราวกับกระจกบานใหญ่ สูดอากาศบริสุทธิ์ท่ามกลางผืนป่าดึกดำบรรพ์ และถ่ายรูปกับทิวทัศน์หุบเขาที่โอบล้อม



 **OPTIONAL TOUR: นั่งกระเช้าขึ้นสู่ยอดเขา (ราคาท่านละ 150 หยวน)** ทะยานขึ้นสู่ยอดเขาด้วยกระเช้าที่สูงที่สุดในโลก เพื่อไปยืนอยู่บนจุดชมวิวที่ความสูงระดับ 4,860 เมตรเหนือระดับน้ำทะเล

หมายเหตุ 1. เพื่อสุขภาพและความปลอดภัย: กิจกรรมขึ้นยอดเขาแนะนำสำหรับท่านที่ร่างกายพร้อมรับมือกับความสูงและไม่มีอาการแพ้ความกดอากาศ (Altitude Sickness) เท่านั้น สำหรับท่านที่ไม่สะดวกเดินทางขึ้นสู่ยอดเขา ท่านสามารถนั่งพักผ่อนชมวิวย่างเพลิดเพลินได้ที่บริเวณสถานีกระเช้าด้านล่าง ซึ่งมีบริการคาเฟ่ ร้านค้า และจุดบริการน้ำร้อนคอยอำนวยความสะดวกอย่างครบครัน) **

หมายเหตุ 2 : ปริมาณหิมะบนยอดเขาคาดการณ์ว่าจะคงอยู่ถึงสิ้นเดือน ก.ค. ทั้งนี้ ขึ้นอยู่กับสภาพอากาศ ซึ่งเป็นปัจจัยทางธรรมชาติที่ไม่อาจควบคุมได้ หากหิมะละลายเร็วกว่ากำหนด ทางบริษัทฯ ขอสงวนสิทธิ์ไม่สามารถคืนเงินค่าบริการได้ในทุกกรณี เนื่องจากได้ทำการชำระค่าใช้จ่ายล่วงหน้าให้แก่อุทยานเรียบร้อยแล้ว

กลางวัน

รับประทานอาหารกลางวัน ณ ภัตตาคาร (มื้อที่ 5)



ป้าย นำท่านเดินทางสู่ **ตูเจียงเยียน** (ระยะทาง 242 ก.ม. ใช้เวลาเดินทางประมาณ 5.5 ชั่วโมง) มหานครแห่งสายน้ำที่ภูมิปัญญาโบราณยังมีลมหายใจ ในดินแดนเสฉวนที่อุดมสมบูรณ์ ยังมีเมืองแห่งหนึ่งที่จิ้งหะชีวิตดูเหมือนจะไหลไปพร้อมกับสายน้ำ เมืองที่ไม่ได้โด่งดังจากตึกระฟ้าหรือแสงสีนีออน แต่เป็นที่จดจำในฐานะอนุสรณ์สถานมีชีวิตของภูมิปัญญาโบราณที่สอดคล้องประสานกับธรรมชาติได้อย่างน่าทึ่ง เรื่องราวของตูเจียงเยียนเริ่มต้นขึ้นเมื่อ 2,200 กว่าปีก่อน ณ ริมฝั่งแม่น้ำหมินเจียงที่เคยเกรี้ยวกราดและนำพาทกภัยมาสู่ที่ราบเชิงตุครั้งแล้วครั้งเล่า จนกระทั่ง "หลี่ปิง" ขุนนางแห่งรัฐฉินในยุคหนึ่ง พร้อมด้วยบุตรชาย ได้สร้างสรรค์สิ่งที่พลิกชะตาของดินแดนแห่งนี้ไปตลอดกาล พวกเขาสร้าง "ระบบชลประทานตูเจียงเยียน" ขึ้นมา หัวใจของระบบนี้คือการ "แบ่ง" และ "นำทาง" สายน้ำอย่างชาญฉลาด โดยไม่สร้างกำแพงขวางกั้น



นำท่านชม **สะพานหนานเฉียว** ประตูลูกกาลเวลาแห่งตูเจียงเยียน เมื่อตะวันลับขอบฟ้าที่เมืองตูเจียงเยียน สะพานโบราณหนานเฉียวจะตื่นขึ้นมามีชีวิตอีกครั้งในฐานะมังกรเรืองแสงที่ทอดข้ามแม่น้ำหมินเจียงอันเชี่ยวกราก เป็นดั่งศูนย์รวมจิตวิญญาณของเมืองที่ผสมผสานสถาปัตยกรรมโบราณ แกลเลอรีศิลปะ และ

โรงน้ำชาเข้าไว้ด้วยกันอย่างลงตัว ในเวลากลางวัน ขึ้นชมโครงสร้างไม้ที่วิจิตรบรรจงและภาพวาดบนคานที่บอกเล่าเรื่องราวประวัติศาสตร์ แต่เมื่อรัตติกาลมาเยือน สะพานแห่งนี้จะเปล่งประกายด้วยแสงไฟหลากสีที่ส่องลงบนผืนน้ำ เกิดเป็นภาพสะท้อนที่งดงามจนได้รับสมญานามว่า **น้ำตาสีน้ำเงิน (Blue Tears)** เสียงน้ำที่ไหลกระทบโขดหิน ปรากฏการณ์นี้ไม่ได้เกิดจากสิ่งมีชีวิตเรืองแสงในธรรมชาติ แต่เป็นการผสมผสานอย่างลงตัวระหว่างเทคโนโลยีแสงสี LED สมัยใหม่กับสถาปัตยกรรมจีนโบราณ แสงไฟสีน้ำเงินจะส่องลงบนกระแสน้ำที่เชี่ยวกราก ทำให้เกิดภาพลวงตาราวกับว่าแม่น้ำทั้งสายกำลังเรืองแสงเป็นสีฟ้าครามสดใส สร้างบรรยากาศที่เปี่ยมด้วยความโรแมนติกและน่าอัศจรรย์ใจ

คำ

อิสระอาหารค่ำตามอัธยาศัย

สมควรแก่เวลานำท่านเดินทางสู่ที่พัก

ที่พัก

DUJIANGYAN ST. POTALA INTER HOTEL หรือเทียบเท่าระดับ 4 ดาว (มาตรฐานประเทศจีน)

วันที่สี่

ตูเจียงเยียน - จัตุรัสหยางเทียนวู - เซ็คอินรูปปั้นหมีแพนด้าเซลฟี่ - เฉิงตู - ผลิตภัณ์ท์เครื่องนอน ยางพารา - ผลิตภัณ์ท์สมุนไพรจีน - ถนนคนเดินชุนซีลู่ - ถนนไท่กุ่หลี่ - เฉิงตู (สนามบินเฉิงตูเทียนฟู่) - กรุงเทพฯ (สนามบินสุวรรณภูมิ) - (VZ3681 : 23.00 -01.05+1)

OPTIONAL TOUR: ศูนย์อนุรักษ์หมีแพนด้า ท่านละ 300 หยวน

เช้า

รับประทานอาหารเช้า ณ ห้องอาหารของโรงแรม **(มื้อที่ 6)**



เตรียมกล่องให้พร้อม แล้วไปโพสท่าสุดเก๋กับแลนด์มาร์คใหม่ล่าสุดที่ใครๆ ก็ต้องมาเช็กอินที่เมืองตูเจียงเยียน! ณ **จัตุรัสหยางเทียนวู** พบกับประติมากรรม **แพนด้าเซลฟี่** ขนาดยักษ์ที่นอนแอ้งแม้งอย่างสบายอารมณ์พร้อมกับมือถือในท่าเซลฟี่สุดน่ารัก ผลงานศิลปะชิ้นนี้ออกแบบโดยศิลปินชาวดัตช์ชื่อดัง ฟลอเรนติน ฮอฟแมน (Florentijn Hofman) ผู้สร้างสรรค์เจ้าเป็ดยางสีเหลืองที่โด่งดังไปทั่วโลกนั่นเอง

แพนด้ายักษ์ตัวนี้เป็นสัญลักษณ์ของการผสมผสานระหว่างธรรมชาติ วัฒนธรรม และวิถีชีวิตยุคใหม่ของเมืองตูเจียงเอี้ยนได้อย่างลงตัว ด้วยขนาดมหึมาที่ยาวถึง 26.5 เมตร กว้าง 11 เมตร และสูง 12 เมตร ทำให้ไม่ว่าคุณจะมีอายุเท่าไหร่ของจัตุรัส ก็สามารถเก็บภาพความประทับใจกับเจ้าแพนด้าได้อย่างเต็มตา ที่แห่งนี้จึงกลายเป็นจุดนัดพบและสถานที่พักผ่อนหย่อนใจยอดนิยมของทั้งชาวเมืองและนักท่องเที่ยวอย่างรวดเร็ว



OPTIONAL TOUR: ศูนย์หมีแพนด้า ท่านละ 300 หยวน สวรรค์ของคนรักแพนด้า บ้านและศูนย์วิจัยที่อุทิศให้การอนุรักษ์แพนด้ายักษ์และสัตว์ใกล้สูญพันธุ์อื่นๆ ที่นี้คุณสามารถเห็นอริยาบถสุดน่ารักของแพนด้า ตั้งแต่ลูกแพนด้าตัวน้อยในโรงอนุบาล ไปจนถึงแพนด้าโตเต็มวัยที่กำลังเพลิดเพลินกับไผ่มีโอโปรดท่ามกลางสภาพแวดล้อมที่จำลองให้ใกล้เคียงกับธรรมชาติมากที่สุด

หมายเหตุ: การพบเห็นและอริยาบถของแพนด้าขึ้นอยู่กับช่วงเวลาและพฤติกรรมตามธรรมชาติของสัตว์ (อาทิ การใช้เวลานอนหลับพักผ่อนนานหลายชั่วโมง หรือการหลบซ่อนตัวในพื้นที่ร่ม/ห้องแอร์เมื่ออากาศร้อน) หากแพนด้าอยู่ในช่วงพักผ่อนหรือหลบอากาศร้อน อาจทำให้ไม่สามารถรับชมตัวสัตว์ได้อย่างชัดเจนในบางพื้นที่จัดแสดง

สมควรแก่เวลานำท่านเดินทางกลับ **เมืองเฉิงตู** (ระยะทาง 69 ก.ม. ใช้เวลาเดินทางประมาณ 1.5 ชั่วโมง) แวะชมสินค้าท้องถิ่น **สมุนไพรจีน** หนึ่งในนวัตกรรมระดับโลกที่หลอมรวมภูมิปัญญาด้านสมุนไพรจีนกว่า 4,000 ปี กับเทคโนโลยีการแพทย์สมัยใหม่ที่ได้รับการยอมรับทั่วโลก ชมผลิตภัณฑ์ยอดนิยม อาทิ บัวหิมะ ถั่งเช่า และสมุนไพรอื่นๆ อีกมากมาย ซึ่งช่วยส่งเสริมสุขภาพและคุณภาพชีวิตให้ดียิ่งขึ้น

กลางวัน

รับประทานอาหารกลางวัน ณ ภัตตาคาร (มื้อที่ 7)

บ่าย

นำท่านเดินทางสู่ **ถนนไท่กุ๋หลี่** ย่านการค้าแบบเปิดโล่ง ที่ฉีกทุกกฎของห้างสรรพสินค้าที่คุณเคยรู้จัก สถาปัตยกรรมร่วมสมัยที่ได้แรงบันดาลใจจากบ้านเรือนสไตล์เสฉวนโบราณ ตั้งตระหง่านเคียงข้างวัดเก่าแก่กว่า 1,600 ปีอย่างสง่างาม ออกแบบมาเพื่อตอบโจทย์ทุกจังหวะของชีวิต คือซีพอร์แห่งมหานครแฟชั่น ตรอกชอกชอยที่เต็มไปด้วยพลังและความตื่นเต้น ที่นี่คือสวรรค์ของเหล่าแฟชั่นนิสต้า แปรนด์หรรระดับโลก อย่าง Hermès, Gucci, Louis Vuitton ไปจนถึงสตรีทแบรนด์สุดเท่ ต่างมารวมตัวกันให้คุณได้อัปเดตเทรนด์ล่าสุดก่อนใคร ทุกย่างก้าวคือรันเวย์ส่วนตัว และทุกมุมคือฉากหลังสุดปังสำหรับการถ่ายรูป



นำท่านแวะชม **ผลิตภัณฑ์แอนไอออนและสินค้าเครื่องนอนอย่างพารา** สินค้าเพื่อสุขภาพที่มาพร้อมเทคโนโลยีล้ำสมัย และออกแบบตามหลักกายภาพศาสตร์โดยเฉพาะ นอกจากจะช่วยเสริมสุขภาพการนอนหลับแล้ว ยังมอบความสบายและรองรับสรีระได้อย่างสมบูรณ์แบบ



นำท่านเดินทางสู่ **ถนนชุนซี** ย่านการค้าที่มีชีวิตชีวาซึ่งก่อตั้งขึ้นในปี 1924 ชื่อ "ชุนซี" ได้รับแรงบันดาลใจจากสุดยอดคัมภีร์ "เต๋าเต๋อจิง" ของเล่าจื๊อ ซึ่งสื่อถึงความเจริญรุ่งเรืองและความสุขสงบ จากอดีตสู่ปัจจุบัน ถนนสายนี้ได้กลายเป็นศูนย์กลางแฟชั่นที่สำคัญที่สุดแห่งหนึ่งในภาคตะวันตกของจีน ที่นี่เป็นที่ตั้งของห้างสรรพสินค้าชั้นนำกว่า 700 แห่ง ตั้งแต่แบรนด์หรูระดับโลกอย่าง Gucci, Dior ไปจนถึงแบรนด์สตรีทแฟชั่นยอดนิยมอย่าง Zara และ Uniqlo รวมถึงร้านค้าเก่าแก่ที่มีอายุนับร้อยปีที่ยังคงยืนหยัดบอกเล่าเรื่องราวของวันวาน แลนด์มาร์คสำคัญที่ทุกคนต้องมาถ่ายรูปคือ **ประติมากรรมแพนด้ายักษ์ป็นติก "I Am Here"** ที่กำลังปั้นปายอยู่บนอาคาร IFS (International Finance Square) สร้างสรรค์โดยศิลปิน

ชื่อดัง Lawrence Argent แพนด้าตัวนี้กลายเป็นสัญลักษณ์ของความคิดสร้างสรรค์และจิตวิญญาณอันสดใสของเมืองเฉิงตู คุณสามารถขึ้นไปบนสวนดาดฟ้าชั้น 7 ของห้าง IFS เพื่อถ่ายรูปกับหัวของเจ้าแพนด้าได้อย่างใกล้ชิด

สมควรแก่เวลานำท่านเดินทางสู่ **สนามบินเฉิงตูเทียนฟู** เช็คอิน ณ เคาน์เตอร์ **สายการบิน ไทยเวียดเจ็ตรวมน้ำหนักสัมภาระสำหรับโหลดใต้ท้องเครื่องไว้ให้ท่านละ 1 ใบ (น้ำหนักสูงสุด 20 กิโลกรัม)**

23.00 น. ออกเดินทางจาก **สนามบินเฉิงตูเทียนฟู** กลับสู่ **กรุงเทพฯ (สนามบินสุวรรณภูมิ)** โดย **ไทยเวียดเจ็ต** เที่ยวบินที่ **VZ3681** **** ไม่มีบริการอาหารบนเครื่อง ทั้งนี้สายการบินมีบริการอาหารและเครื่องดื่มบนเครื่อง (ไม่รวมอยู่ในรายการทัวร์)****

01.05 น.+1 เดินทางกลับถึง **สนามบินสุวรรณภูมิ** โดยสวัสดิภาพ พร้อมความประทับใจในการเดินทาง

✔ อัตราค่าบริการรวม



ค่าตัวโดยสารเครื่องบินไป-กลับ ชั้นประหยัด พร้อมค่าภาษีสนามบินทุกแห่งตามรายการทัวร์ข้างต้น



เจ้าหน้าที่บริษัท ๑ คอยอำนวยความสะดวกทุกท่านตลอดการเดินทาง



ค่าประกันวินาศภัยเครื่องบินตามเงื่อนไขของแต่ละสายการบิน



ค่าอาหาร ค่าเข้าชม และ ค่ายานพาหนะทุกชนิดตามที่ระบุไว้ในรายการทัวร์ข้างต้น



ค่าน้ำหนักกระเป๋าเดินทางตามสายการบินกำหนดไว้ที่ 20 กิโลกรัม / ท่าน / ใบ



คุ้มครองการเสียชีวิตจากอุบัติเหตุสูงสุด 2,000,000 บาท
คุ้มครองค่ารักษาพยาบาลจากอุบัติเหตุสูงสุด 500,000 บาท

(เงื่อนไขตามกรมธรรม์) เชื้อนไขประกันการเดินทาง ค่าประกันอุบัติเหตุและค่ารักษาพยาบาล คุ้มครองเฉพาะกรณีที่ได้รับอุบัติเหตุระหว่างการเดินทางไม่คุ้มครองถึงการสูญเสียทรัพย์สินส่วนตัวและไม่คุ้มครองโรคประจำตัวของผู้เดินทางและคุ้มครองเฉพาะผู้เดินทางไปกลับพร้อมกรุ๊ปเท่านั้น



ค่าที่พักห้องละ 2-3 ท่าน ตามโรงแรมที่ระบุไว้ในรายการหรือ ระดับเทียบเท่า

*- กรณีห้อง TWIN BED (เตียงเดี่ยว 2 เตียง) ซึ่งโรงแรมไม่มีหรือเต็ม ทางบริษัทขอปรับเป็นห้อง DOUBLE BED แทนโดยมี ต้องแจ้งให้ทราบล่วงหน้า
- หากต้องการห้องพักแบบ DOUBLE BED ซึ่งโรงแรมไม่มีหรือเต็ม ทางบริษัทขอปรับเป็นห้อง TWIN BED แทนโดยมี ต้อง แจ้งให้ทราบล่วงหน้า เช่นกัน
- กรณีพักแบบ TRIPLE ROOM 3 ท่าน ท่านที่ 3 อาจเป็นเสริมเตียง หรือ SOFA BED หรือ เสริมฟูกที่นอน ทั้งนี้ ขึ้นอยู่กับรูปแบบการจัดห้องพักของโรงแรมนั้นๆ*

✘ อัตราค่าบริการไม่รวม



ค่าทำหนังสือเดินทางไทย และเอกสารต่างด้าว



ค่าภาษีน้ำมัน ที่สายการบินเรียกเก็บเพิ่มภายหลังจากทางบริษัทฯ ได้ออกตั๋วเครื่องบินไปแล้ว ซึ่งลูกค้าต้องชำระส่วนต่างเพิ่ม อัตราค่าทัวร์ที่นำเสนอนี้ ใ้รวมภาษีน้ำมันและภาษีสนามบินตามอัตราปัจจุบัน ณ วันที่ออกโปรแกรมแล้ว อย่างไรก็ตาม หากก่อนวันเดินทาง ทางสายการบินมีการประกาศปรับขึ้นค่าภาษีน้ำมัน ภาษีสนามบิน หรือมีค่าใช้จ่ายเพิ่มส่วนอื่นๆ (แม้ว่าทางบริษัทฯ จะได้ทำการออกตั๋วเครื่องบินไปแล้วก็ตาม) ทางบริษัทฯ ขอความกรุณาเรียกเก็บค่าใช้จ่ายในส่วนนี้เพิ่มตามความเป็นจริง



ภาษีมูลค่าเพิ่ม 7% และหัก ณ ที่จ่าย 3%



ค่าทิปมัคคุเทศก์ท้องถิ่นและคนขับรถ รวม 2,000 บาท/ท่าน/กรุ๊ป (เด็กชำระทิปเท่ากับผู้ใหญ่) ชำระที่สนามบิน



ค่าน้ำหนักกระเป๋าเดินทางในกรณีที่เกิดเกินกว่าสายการบินกำหนด



ค่าใช้จ่ายส่วนตัวนอกเหนือจากรายการ เช่น ค่าเครื่องดื่ม, ค่าอาหารที่สั่งเพิ่ม, ค่าโทรศัพท์ ฯลฯ สำหรับท่านที่รับประทานอาหารพิเศษ อาหารเจ หรือไม่ทานเนื้อสัตว์ ไม่ทานหมู ไม่ทานไก่ และมีความจำเป็นให้ทางบริษัท จัดเตรียมอาหารไว้ให้ท่านเป็นพิเศษนอกเหนือจากที่กรุ๊ปจัดไว้ในรายการ ขอสงวนสิทธิ์ในการเรียกเก็บค่าใช้จ่ายเพิ่มเติมตาม จริงหน้างาน



ค่าธรรมเนียมเอกสารเข้าเมืองสำหรับผู้ถือพาสปอร์ตต่างประเทศ

*(ทางรัฐบาลจีนประกาศยกเลิกวีซ่าให้กับคนไทย ผู้ที่ประสงค์จะพำนักระยะสั้นในประเทศจีน ในรอบ 6 เดือน ไม่เกิน 90 วัน **ถ้ากรณีทางรัฐบาลจีนประกาศให้กลับมาใช้วีซ่า ผู้เดินทางจะต้องเสียค่าใช้จ่ายเพิ่มในการขอวีซ่าตามที่สถานทูตกำหนด)*





เงื่อนไขการให้บริการ

1. การเดินทางในแต่ละครั้งจะต้องมีผู้โดยสารจำนวน 9 ท่านขึ้นไป ถ้าผู้โดยสารไม่ครบจำนวนดังกล่าว ทางบริษัทฯ ขอสงวนสิทธิ์ในการเปลี่ยนแปลงราคาหรือยกเลิกการเดินทาง
2. ในกรณีที่ลูกค้าต้องออกตัวโดยสารภายในประเทศ กรุณาติดต่อเจ้าหน้าที่ของบริษัทฯ เพื่อเช็คว่ากรุ๊ปมีการคอนเฟิร์มเดินทางก่อนทุกครั้ง เนื่องจากสายการบินอาจมีการปรับเปลี่ยนไฟล์ทบิน หรือเวลาบิน โดยไม่ได้แจ้งให้ทราบล่วงหน้า ทางบริษัทฯ จะไม่รับผิดชอบใด ๆ ในกรณี ถ้าท่านออกตัวภายในโดยไม่แจ้งให้ทราบและหากไฟล์ทบินมีการปรับเปลี่ยนเวลาบินเพราะถือว่าท่านยอมรับในเงื่อนไขดังกล่าว
3. การชำระค่าบริการ
 - 3.1 กรุณาชำระมัดจำ ท่านละ 10,000 บาท
 - 3.2 กรุณาชำระค่าทัวร์เต็มจำนวน ในกรณีที่ค่าทัวร์ราคาต่ำกว่า 10,000 บาท
 - 3.3 กรุณาชำระค่าทัวร์ส่วนที่เหลือ 30 วันก่อนออกเดินทาง **45 วันก่อนเดินทางสำหรับช่วงสงกรานต์และปีใหม่**
 - 3.4 กรณีวันเดินทางน้อยกว่า 21 วัน หรือราคาทัวร์โปรโมชั่น ต้องชำระค่าทัวร์เต็มจำนวนเท่านั้น
4. กรณีผู้เดินทางที่ต้องการความช่วยเหลือเป็นพิเศษ เช่น การขอใช้วีซ่าที่สามมบิน กรุณาแจ้งบริษัทฯ อย่างน้อย 7 วันก่อนการเดินทาง หรือเริ่มตั้งแต่ท่านจองทัวร์ มิฉะนั้นทางบริษัทฯ ไม่สามารถจัดการได้ล่วงหน้า ทางบริษัทฯ ขอสงวนสิทธิ์ในการเรียกเก็บค่าใช้จ่ายตามจริงที่เกิดขึ้นกับผู้เดินทาง (ถ้ามี)
5. กรณีใช้หนังสือเดินทางราชการ (เล่มน้ำเงิน) เดินทางเพื่อการท่องเที่ยวเกี่ยวกับคณะทัวร์ หากท่านถูกปฏิเสธในการเข้า-ออกประเทศใด ๆ ก็ตาม ทางบริษัทฯ ขอสงวนสิทธิ์ไม่คืนค่าทัวร์และรับผิดชอบใด ๆ ทั้งสิ้น
6. *ทางบริษัทฯ ทำหน้าที่เป็นเพียงตัวแทนในการประสานงานการเดินทางเท่านั้น และ ขอสงวนสิทธิ์ปฏิเสธความรับผิดชอบและไม่สามารคคืนเงินค่าบริการหรือชดเชยค่าเสียหายใดๆ ได้ในทุกกรณี สำหรับความสูญเสีย, ความเสียหาย, หรือค่าใช้จ่ายที่เพิ่มขึ้นของนักท่องเที่ยว ซึ่งเกิดจากเหตุสุดวิสัยและปัจจัยที่นอกเหนือการควบคุมของบริษัทฯ อาทิเช่น: ภัยธรรมชาติ, สภาพอากาศแปรปรวน, ภัยสงคราม, การจลาจล, การนัดหยุดงาน, โรคระบาด, การยกเลิก/ล่าช้า/เปลี่ยนแปลงตารางการบิน, ความขัดข้องของการคมนาคม, อุบัติเหตุ, ความเจ็บป่วย, การสูญหายหรือเสียหายของสัมภาระ, ตลอดจนการถูกปฏิเสธการเข้า-ออกเมืองหรือข้อห้ามทางกฎหมายจากเจ้าหน้าที่รัฐ ทั้งนี้ บริษัทฯ จะให้ความช่วยเหลือทางด้านประสานงานอย่างสุดความสามารถ*



เงื่อนไขอื่นๆ

โปรดตรวจสอบ PASSPORT : กรุณานำพาสปอร์ตติดตัวมาในวันเดินทาง พาสปอร์ตต้องมีอายุไม่ต่ำกว่า 6 เดือน หรือ 180 วัน ขึ้นไปก่อนการเดินทาง และต้องมีหน้ากระดาษอย่างน้อยต่ำ 6 หน้า

หมายเหตุ : สำหรับผู้เดินทางที่อายุไม่ถึง 18 ปี และไม่ได้เดินทางกับบิดา มารดา ต้องมีจดหมายยินยอมให้บุตรเดินทางไปต่างประเทศจากบิดาหรือมารดาแนบมาด้วย





เงื่อนไขการยกเลิก

**กรณีการขอยกเลิกการเดินทาง หรือเลื่อนการเดินทาง นักท่องเที่ยวหรือตัวแทนจำหน่าย(ผู้มีชื่อในเอกสารการจอง) จะต้องแฟกซ์ อีเมลล์ หรือ มาเซ็นเอกสารการยกเลิกที่บริษัท ใดๆอย่างหนึ่ง เพื่อเป็นการแจ้งยกเลิกกับทางบริษัทอย่างเป็นลายลักษณ์อักษร (ทางบริษัทไม่ขอรับยกเลิกการจอง ผ่านทางโทรศัพท์ไม่ว่ากรณีใดๆ)

**กรณีนักท่องเที่ยวหรือตัวแทนจำหน่าย ต้องการขอรับเงินค่าบริการคืน นักท่องเที่ยวหรือตัวแทนจำหน่าย (ผู้มีชื่อในเอกสารการจอง) จะต้องแฟกซ์ อีเมลล์ หรือ มาเซ็นเอกสารขอรับเงินคืนที่บริษัท ใดๆอย่างหนึ่ง เพื่อทำเรื่องขอรับเงินค่าบริการคืน โดยแนบหนังสือมอบอำนาจพร้อมหลักฐานประกอบการมอบอำนาจ หลักฐานการชำระเงินค่าบริการต่างๆ และหน้าสมุดบัญชีธนาคารที่ต้องการให้นำเงินเข้าให้ครบถ้วน โดยมีเงื่อนไขการคืนเงินค่าบริการ ตาม “ประกาศคณะกรรมการธุรกิจนำเที่ยวและมัคคุเทศก์ เรื่อง หลักเกณฑ์เกี่ยวกับการกำหนดอัตราค่าเงินค่าบริการคืนให้แก่นักท่องเที่ยว พ.ศ. 2563” ดังนี้

ยกเลิก ไม่น้อยกว่า 30 วันก่อนการเดินทาง (ไม่นับวันเดินทาง)

คืนเงินค่าทัวร์เต็มจำนวน ยกเว้น ค่าใช้จ่ายที่เกิดขึ้นจริงเพื่อการเตรียมการนำเที่ยว ทั้งหมด เช่น ค่ามัดจำตัวเครื่อง ค่าบริการแลนด์ ต่างประเทศ เป็นต้น

ยกเลิก น้อยกว่า 15 วันก่อนการเดินทาง

ทางบริษัทฯขอสงวนสิทธิ์ ไม่คืนเงินค่าทัวร์ทั้งหมด การจ่ายเงินคืนแก่นักท่องเที่ยวตามข้อกำหนดด้านบน ซึ่งมีการหักเงินในบางส่วนนั้น เนื่องจากทางบริษัทมีค่าใช้จ่ายที่ได้จ่ายจริงเพื่อการเตรียมการจัดนำเที่ยวไปแล้ว เช่น การมัดจำที่นั่งบัตรโดยสารเครื่องบิน การจองที่พัก และ ค่าใช้จ่ายที่จำเป็นอื่นๆ เป็นต้น

ยกเลิก ไม่น้อยกว่า 15-29 วันก่อนเดินทาง (ไม่นับวันเดินทาง)

คืนเงิน 50% ของค่าทัวร์ทั้งหมด ยกเว้น ค่าใช้จ่ายที่เกิดขึ้นจริงเพื่อการเตรียมการนำเที่ยวทั้งหมด เช่น ค่ามัดจำตัวเครื่อง ค่าบริการแลนด์ ต่างประเทศ เป็นต้น

หากท่านงดการใช้บริการรายการใดรายการหนึ่ง หรือไม่เดินทางพร้อมคณะ

ทางบริษัทฯ จะถือว่าท่านสละสิทธิ์ **ไม่อาจเรียกร้องค่าบริการและเงินมัดจำคืน ไม่ว่ากรณีใดๆ ทั้งสิ้น**

การยกเลิกเดินทางกับกรุ๊ปที่ออกเดินทางช่วง เทศกาลวันหยุด เช่น ปีใหม่, สงกรานต์ เป็นต้น

บางสายการบินมีการกักที่นั่งมัดจำที่นั่งกับสายการบิน และค่ามัดจำที่แพง รวมถึงเที่ยวบินพิเศษ เช่น CHARTER FLIGHT **จะไม่มีการคืนเงินมัดจำ หรือ ค่าทัวร์ทั้งหมดที่ชำระแล้ว** ไม่ว่ายกเลิกด้วยกรณีใดๆ

กรณีที่กองตรวจคนเข้าเมืองในกรุงเทพฯ และต่าง ประเทศปฏิเสธการเดินทางออกหรือเข้าประเทศที่ระบุ

บริษัทฯขอสงวนสิทธิ์ที่จะไม่คืนค่าทัวร์ ไม่ว่ากรณีใดๆ *สำคัญ !! บริษัททำธุรกิจเพื่อการท่องเที่ยวเท่านั้น ไม่สนับสนุนการเดินทางเข้าญี่ปุ่นโดยผิดกฎหมาย ลูกค้าต้องผ่านการตรวจคนเข้าเมืองด้วยตัวของตัวเอง โดยมัคคุเทศก์ไม่สามารถช่วยเหลือใดๆได้ทั้งสิ้น *





สำคัญ โปรดอ่านเงื่อนไขที่ท่านควรรทราบ



ข้อมูลสำคัญเกี่ยวกับสายการบิน

การจัดที่นั่งบนเครื่องบินจะถูกกำหนดโดยสายการบิน ซึ่งจะดำเนินการผ่านระบบอัตโนมัติ ผู้โดยสารไม่สามารถเลือกที่นั่งได้ และที่นั่งอาจไม่ได้อยู่ติดกัน ซึ่งบริษัทไม่สามารถเข้าไปจัดการได้แต่อย่างใด



ข้อมูลสำคัญเกี่ยวกับโรงแรมที่พัก

ห้องพักในโรงแรมอาจมีความแตกต่างกัน ดังนั้น ห้องพักประเภทห้องเดี่ยว (Single) ห้องพักคู่ (Twin/Double) และห้องพักสำหรับ 3 ท่าน (Triple) อาจไม่ได้ตั้งอยู่ในอาคารหรือชั้นเดียวกัน



เงื่อนไขและข้อควรทราบอื่นๆ ทัวไปที่ท่านควรรทราบ

รายการทัวร์อาจมีการปรับเปลี่ยนหรือยกเลิกตามสภาพอากาศและความเหมาะสม โดยคำนึงถึงความปลอดภัยของผู้เดินทางเป็นหลัก โดยไม่จำเป็นต้องแจ้งให้ทราบล่วงหน้า

อัตราค่าทัวร์ที่นำเสนอนี้ ได้รวมภาษีน้ำมันและภาษีสนามบินตามอัตราปัจจุบัน ณ วันที่ออกโปรแกรมแล้ว อย่างไรก็ตาม หากก่อนวันเดินทาง ทางสายการบิน มีการประกาศปรับขึ้นค่าภาษีน้ำมัน ภาษีสนามบิน หรือมีค่าใช้จ่ายเพิ่มส่วนอื่นๆ (แม้ว่าทางบริษัทฯ จะได้ทำการออกตั๋วเครื่องบินไปแล้วก็ตาม) ทางบริษัทฯ ขอความกรุณาเรียกเก็บค่าใช้จ่ายในส่วนต่างนี้เพิ่มตามความเป็นจริง

ไม่รับผิดชอบค่าใช้จ่าย ตัวเครื่องบินภายในประเทศทุกกรณี

กรณีที่ท่านเดินทางจากต่างจังหวัด ค่าใช้จ่ายในการเดินทางเช่น ตัวเครื่องบิน รถไฟ รถทัวร์ ที่พัก ไม่ได้ อยู่ในรายการทัวร์ รวมถึงกรณีที่เกี่ยวข้อง (ภายในประเทศ) มีการเปลี่ยนแปลงอันเนื่องมาจาก สายการบินเปลี่ยนแปลงเวลาบิน เที่ยวบิน ยกเลิกเที่ยวบิน หรือสาเหตุสุดวิสัยอื่นๆ ทางบริษัทฯ จะไม่รับผิดชอบค่าใช้จ่ายในส่วนนี้



หากทำการชำระเงินแล้ว

ทางบริษัทขอสงวนสิทธิ์ในการถือว่าท่านได้ยอมรับเงื่อนไขดังกล่าวแล้ว และจะไม่มี การฟ้องร้องใดๆ เนื่องจากท่านได้ยอมรับเงื่อนไขในการให้บริการแล้ว



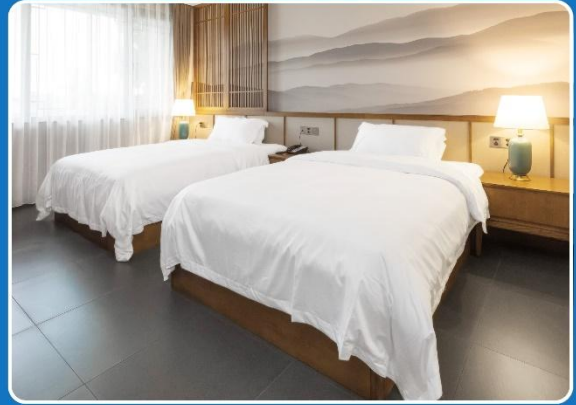
สำคัญ!!
กรุณาอ่านเงื่อนไข
แนบท้ายโดยละเอียด
เพื่อประโยชน์สูงสุดของท่าน



ตัวอย่างประเภทห้องพัก



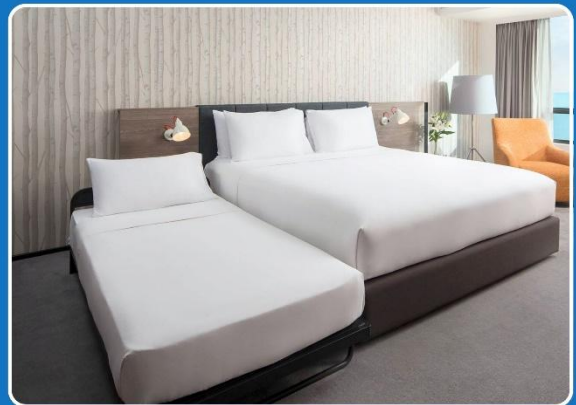
 SINGLE (SGL)



 TWIN (TWN)



 DOUBLE (DBL)



 TRIPLE (TRP)

****รูปภาพห้องพักเป็นเพียงภาพสื่อถึงประเภทของเตียงเท่านั้น ไม่ใช่ภาพห้องพักจริงสำหรับการเข้าพัก****

